

Presentación Murchison S.A.

# **Equipamiento**

# Grúa P&H y TACKRAF: 50 tons.



Vehículo: **Grúa de Pluma reticular**  
Modelo: 650 ATC  
Nro. de Serie: 43106  
Año de Fabricación: 1980  
Cap. Máxima: 50 ton  
Pluma reticulada



Vehículo: **Grúa de Pluma reticular**  
Modelo: MDK 504/1  
Nro. de Serie: No posee  
Año de Fabricación: 1985  
Cap. Máxima: 50 ton

GRÚA P&H SOBRE CAMIÓN - MODELO 650 ATC - CAPACIDAD MÁXIMA 45,3 TONELAJES MÉTRICAS C/GATOS HIDRÁULICOS - EQUIPADA CON CONTRAPESOS DE 7260 Kg.

Carga de la grúa tabulada en Kg. - Pluma principal (1,15 Mw y 1,02 MD) en áreas laterales y posterior con soportes extensibles totalmente extendidos.

RADIO DE OPERACIÓN	PLUMA 12.2 M.		PLUMA 15.2 M.		PLUMA 18.3 M.		PLUMA 21.3 M.		PLUMA 24.4 M.		PLUMA 27.4 M.		PLUMA 30.5 M.		PLUMA 33.5 M.		PLUMA 36.6 M.		PLUMA 39.6 M.		PLUMA 42.7 M.		PLUMA 45.7 M.		RADIO DE OPERACIÓN															
	ANGULO	ALTURA DE PUNTA DE PLUMA AL GANCHO	ANGULO	ALTURA DE PUNTA DE PLUMA AL GANCHO	ANGULO	ALTURA DE PUNTA DE PLUMA AL GANCHO	ANGULO	ALTURA DE PUNTA DE PLUMA AL GANCHO	ANGULO	ALTURA DE PUNTA DE PLUMA AL GANCHO	ANGULO	ALTURA DE PUNTA DE PLUMA AL GANCHO	ANGULO	ALTURA DE PUNTA DE PLUMA AL GANCHO	ANGULO	ALTURA DE PUNTA DE PLUMA AL GANCHO	ANGULO	ALTURA DE PUNTA DE PLUMA AL GANCHO	ANGULO	ALTURA DE PUNTA DE PLUMA AL GANCHO	ANGULO	ALTURA DE PUNTA DE PLUMA AL GANCHO	ANGULO	ALTURA DE PUNTA DE PLUMA AL GANCHO																
3.5	79	14.5	45360																																					
4.0	77	14.4	42990																																					
5.0	72	14.1	37940	76	17.3	37780	78	20.4	37690																															
6.0	67	13.8	34560	72	17.0	34410	75	20.2	34310	77	23.3	34160	79	26.4	34060																									
7.5	59	13.0	27540	66	16.4	27390	70	19.7	27300	73	22.9	27160	75	26.1	27060	77	29.2	26960	79	32.4	26840	79	35.5	26720																
9.0	50	11.9	22200	59	15.7	22170	65	19.1	22160	69	22.4	22110	72	25.7	22060	74	28.9	22010	77	32.0	21960	77	35.1	21910	78	38.3	19600	79	41.4	16370										
10.5	40	10.4	17640	53	14.6	17590	60	18.3	17570	64	21.8	17500	68	25.1	17440	70	28.4	17390	74	34.8	17330	74	34.8	17280	75	37.9	17170	77	41.1	15650	73	44.2	13110	78	47.3	11160	10.5			
12.0	27	8.1	14600	45	13.3	14530	54	17.3	14570	60	21.0	14440	64	24.4	14380	67	27.6	14320	71	34.3	14230	73	37.5	14110	74	40.7	14040	75	43.8	12790	76	47.0	10800	12.0						
13.5				36	11.5	12320	48	15.1	12290	55	20.0	12210	60	23.6	12150	64	27.1	12090	69	34.4	12030	69	33.7	11960	70	37.0	11860	72	40.2	11780	73	43.4	11690	75	46.5	10430	13.5			
15.0				25	8.8	10650	41	14.5	10610	50	18.8	10530	56	22.7	10460	60	26.3	10390	65	33.7	10330	66	33.1	10270	68	36.4	10160	70	39.7	10080	71	42.9	9960	73	46.1	9210	15.0			
18.0							23	9.5	8260	38	15.6	8160	47	20.2	8090	52	24.2	8020	57	31.0	7950	60	31.6	7890	63	35.1	7770	65	38.4	7690	67	41.8	7590	69	45.2	7430	18.0			
21.0				AVISO						23	10.9	6710	37	17.0	6650	45	21.8	6580	51	28.6	6520	54	29.8	6460	58	33.5	6340	61	37.0	6270	63	40.5	6180	65	43.9	6100	21.0			
24.0				CUANDO LA PLUMA ESTÁ EQUIPADA CON PLUMÍN LA CAPACIDAD DEBE												22	11.6	5490	35	18.1	5430	43	24.0	5370	46	27.3	5300	52	31.3	5160	55	35.1	5090	58	38.8	5000	61	42.3	4920	24.0
27.0				SER REDUCIDA PARA COMPENSAR POR EL PESO DEL EQUIPAMIENTO DEL												2	12.9	4590	32	19.9	4530	40	25.9	4470	40	24.2	4410	46	28.7	4280	50	32.8	4210	53	36.7	4120	56	40.5	4030	27.0
30.0				PLUMÍN												2	12.9	3790	31	20.0	3730	39	25.3	3670	39	25.3	3600	44	30.0	3520	48	34.2	3430	51	38.3	3340	30.0			
33.0																																								

RADIO DE OPERACIÓN	CARGAS TABULADAS EN KILOGRAMOS - PLUMA PRINCIPAL - SIN GATOS DE APOYO - CUBIERTAS CON 7 KILOGRAMOS POR CM <sup>2</sup>												RADIO DE OPERACIÓN																						
	PLUMA 12.2 MTS.			PLUMA 15.2 MTS.			PLUMA 18.3 MTS.			PLUMA 21.3 MTS.				PLUMA 24.4 MTS.			PLUMA 30.5 MTS.																		
ANGULO	LATERAL	TRASERO	ANGULO	LATERAL	TRASERO	ANGULO	LATERAL	TRASERO	ANGULO	LATERAL	TRASERO	ANGULO	LATERAL	TRASERO	ANGULO	LATERAL	TRASERO	ANGULO	LATERAL	TRASERO	ANGULO	LATERAL	TRASERO	ANGULO	LATERAL	TRASERO	MTS.								
3.5	79	26710	38480																								3.5								
4.0	77	23950	31790																									4.0							
5.0	72	18480	23600	75	18420	23440	78	18590	23400																			5.0							
6.0	67	14530	16580	72	14460	18490	75	14430	18450	77	14350	18360	79	14280	18230														6.0						
7.5	55	10670	14010	66	10800	13940	70	10780	13900	73	10670	13800	75	10590	13730	77	10520	13660	79	10440	13580									7.5					
9.0	50	8600	11160	59	8520	11070	65	8480	11030	69	8380	10630	72	8300	10860	74	8230	10790	76	8150	10700									9.0					
10.5	40	7290	9210	53	7210	9120	60	7170	9080	64	7070	8970	68	7010	8890	70	6940	8820	72	6860	8730										10.5				
12.0	27	6110	7800	45	6020	7700	54	5990	7650	61	5880	7510	65	5820	7500	68	5750	7430	71	5680	7380										12.0				
13.5				38	5120	5800	49	5090	6760	56	4980	6660	61	4920	6590	64	4850	6520	67	4780	6430										13.5				
15.0				27	4430	5920	42	4330	5880	51	4280	5770	56	4220	5710	61	4160	5640	64	4080	5550										15.0				
18.0							25	3370	4590	39	3260	4480	47	3190	4410	53	3130	4340	57	3030	4250										18.0				
21.0				LOS VALORES TABULADOS NO EXCEDEN LA												23	2540	3380	37	2480	3320	46	2410	3250	50	2310	3160								21.0
24.0				CAPACIDAD MÁXIMA DE LAS CUBIERTAS												22	1950	2960	36	1880	2890	45	1790	2800											24.0

CARGAS TABULADAS EN KGS. PLUMA PRINCIPAL							
RADIO DE OPERACIÓN	BALCE GRAMPA		MAX. 1.5 MTS.	DRAGALINA		MAX. 1.5 MTS.	RADIO DE OPERACIÓN
	PLUMA 12.2 MTS.	PLUMA 15.2 MTS.		PLUMA 12.2 MTS.	PLUMA 15.2 MTS.		
7.5	3440			5446			12.5
9.0	5440	5440		4720			12.0
10.5	5440	5440	5440		3990		13.0
12.0		5160	6120		3450	3350	15.0
13.5		5140	5410			2585	18.0
15.0			4700				

CARGAS TABULADAS PARA EL APAREJO PRINCIPAL PARA CABO DE G. P y H TIPO 4.						
NUMERO DE PARTES PARA EL APAREJO	1	2	3	4	5	6
CARGA MÁXIMA	15.150	22.730	30.300	37.880	45.450	

MÁXIMO LARGO DE PLUMA PARA LEVANTAR DEL PISO				
PLUMA SOBRE	SIN GATOS COLOCADOS		CON GATOS COLOCADOS	
	PLUMA SOLA	PLUMA + LUMIN	PLUMA SOLA	PLUMA + PLUMIN
LATERAL	30.8	30.8 + 5.1	45.7	45.7 + 15.2
ATRÁS	30.8	30.8 + 15.2	45.7	45.7 + 15.2

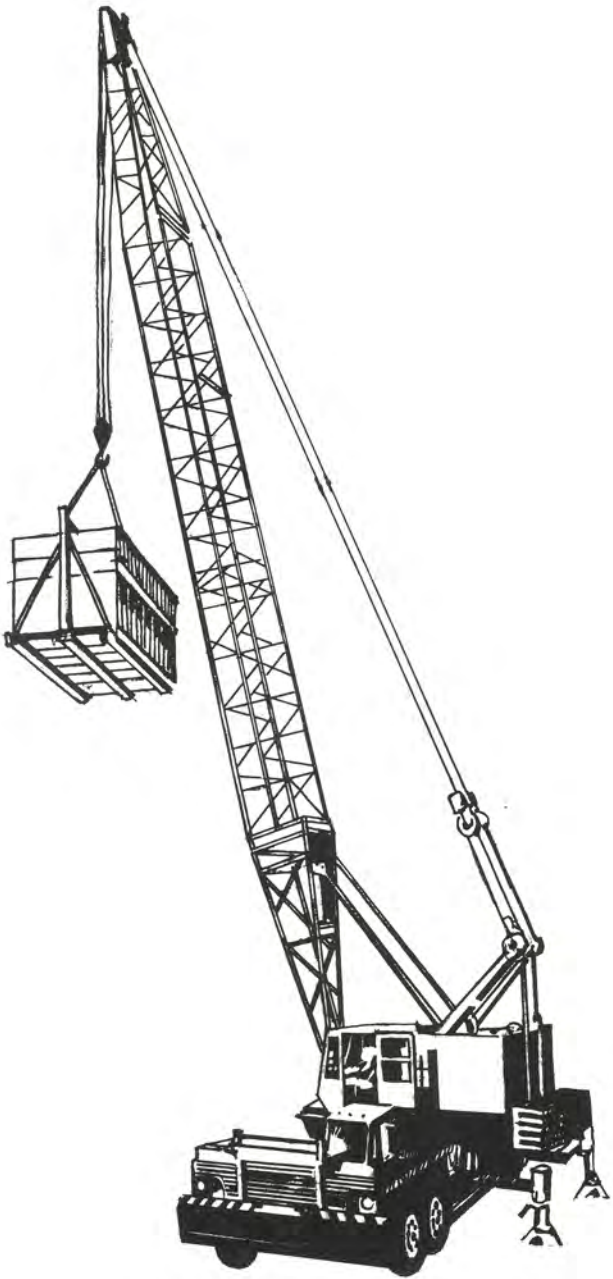
LONGITUDES RECOMENDADAS PARA LOS CABOS DE ACERO DE LOS TAMBORES EN MTS.		
LONGITUD DE PLUMA MTS.	TAMBOR APAREJO PRINCIPAL	TAMBOR APAREJO PLUMIN
12.2	101	47
15.2	122	53
18.3	123	59
21.3	142	66
24.4	124	72
27.4	149	78
30.5	165	84
33.5	145	90
36.6	157	96
39.6	169	102
42.7	137	108
45.7	146	114

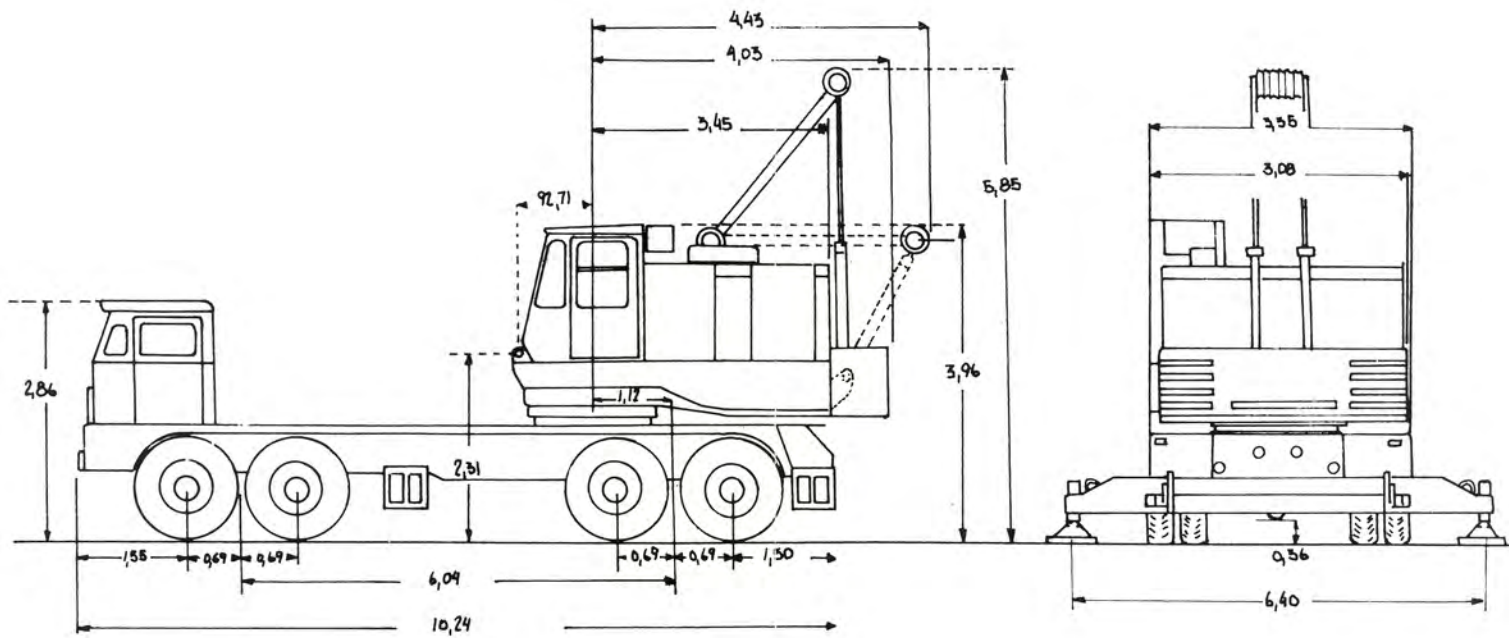


# Grúa LIMA 70 tons.



Vehículo: **Grúa de Pluma reticular**  
Modelo: Lima 700 TC  
Nro. de Serie: 4837-14  
Año de Fabricación: 1970  
Cap. Máxima: 70 ton

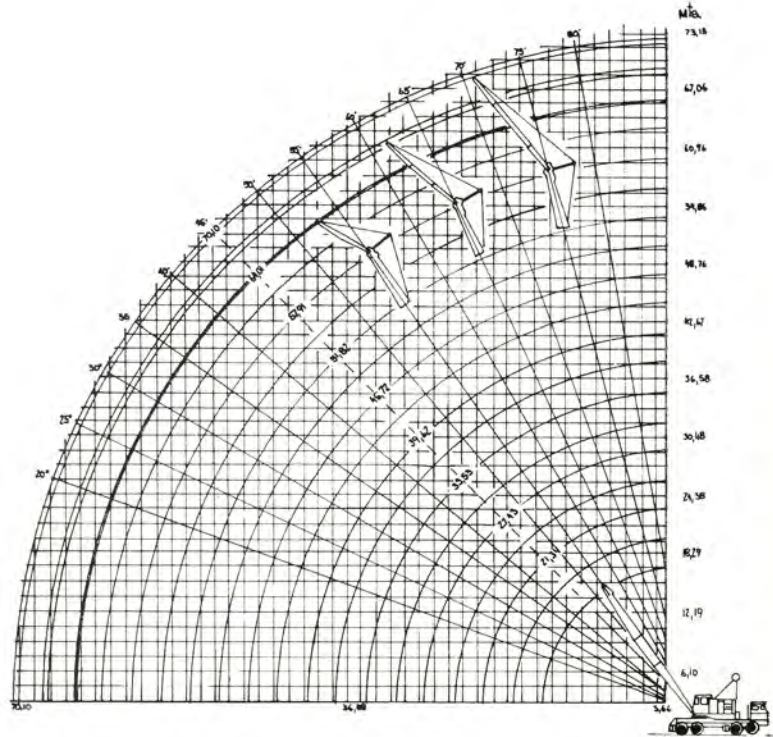




## GRUA LIMA 700 TC

### CAPACIDADES DE CARGA EN KG (85% DE LA CARGA DE VUELCO)

Long.	Radio	Angulo	Con calzos costados y atrás	Sin calzos costados atrás
54,86	15,24	75°	11940	—
	18,29	71°	8978	—
	21,34	68°	7014	—
	24,38	64°	5607	—
	27,43	61°	4563	—
	30,48	57°	3745	—
	33,53	53°	3099	—
	36,57	49°	2565	—
	39,62	44°	2122	—
	42,67	40°	1748	—
57,91	45,72	35°	1419	—
	48,77	29°	1146	—
	51,82	22°	897	—
	15,24	76°	11883	—
	18,29	73°	8898	—
	21,34	69°	6923	—
	24,38	66°	5516	—
	27,43	69°	4461	—
	30,48	59°	3632	—
	33,53	56°	2985	—
60,96	36,57	52°	2552	—
	39,62	48°	1998	—
	42,67	44°	1623	—
	45,72	39°	1305	—
	48,77	34°	1021	—
	51,82	29°	783	—
	15,24	76°	11747	—
	18,29	73°	8774	—
	21,34	70°	6810	—
	24,38	67°	5403	—
27,43	64°	4347	—	
30,48	61°	3530	—	
33,53	58°	2872	—	
36,57	54°	2338	—	
39,62	51°	1895	—	
42,67	47°	1521	—	
45,72	43°	1203	—	
48,77	38°	919	—	
51,82	33°	681	—	



## GRUA LIMA 700 TC

### CAPACIDAD DE CARGA CON PLUMA MAS PLUMIN EN KILOGRAMOS (COSTADOS Y ATRAS)

Longitud pluma mas plumín	Radio de pluma	Pluma Standard	Pluma para Trabajo Pesado
64,00 (57,90 + 6,10)	15,24	7264	11736
	18,29	7264	8762
	21,34	6799	6787
	24,38	5380	5300
	27,43	4279	4188
	30,48	3428	3326
	33,53	2747	2645
	36,57	2191	2077
	39,62	1725	1612
	42,67	1328	1214
	45,72	999	8739
67,06 (60,96 + 6,10)	48,77	704	---
	15,24	7264	---
	18,29	7264	8751
	21,34	6685	6676
	24,38	5255	5289
	27,43	4154	4177
	30,48	3314	3314
	33,53	2633	2633
	36,57	2077	2066
	39,62	1612	1600
	42,67	1214	1203
70,10 (60,96 + 9,14) Pluma Standard ó (54,86 + 15,24) Pluma para Trabajo Pesado	45,72	885	863
	18,24	4540	---
	21,34	4540	4540
	24,38	4540	4540
	27,43	4143	4143
	30,48	3303	3303
	33,53	2622	2622
	36,57	2022	2022
	39,62	1600	1600
	42,67	1203	1203
	45,72	874	851

**GRUA LIMA 700 T C**

**CAPACIDADES DE CARGA EN KG  
(85 0/o DE LA CARGA DE VUELCO)**

Long. pluma	Radio	Ang.	Con calzos costados y atrás	Sin calzos costados	atrás	Long. pluma	Radio	Ang.	Con calzos costados y atrás	Sin calzos costados	atrás
15,24	4,57	760	68031	27172	29476	27,43	5,79	800	49940	19227	22280
	6,10	700	49232	18183	20339		6,10	790	47670	17899	20089
	7,62	640	37485	13518	15391		7,62	760	37478	13177	15016
	9,14	570	27553	10646	12281		9,14	730	27467	10283	10283
	10,67	500	21678	8717	10147		10,67	690	21497	8330	9738
	12,19	420	17779	7321	8603		12,19	660	17558	6912	8172
	13,72	330	15012	6265	7423		13,72	620	14755	5857	6980
	15,24	200	12948	5448	6492		15,24	590	12655	5017	6050
							18,29	510	9750	3802	4676
18,29	4,57	790	66102	27149	29419	30,48	21,34	420	7909	2951	3711
	6,10	740	49134	18126	20260		24,38	310	6424	2327	2996
	7,62	690	37512	13438	15300		27,43	150	5403	1850	2440
	9,14	630	27558	10555	12179						
	10,67	580	21644	8615	10045		6,10	800	41768	17808	19908
	12,19	520	17740	7219	8490		7,62	770	37466	13087	14914
	13,72	460	14959	6163	7309		9,14	740	27410	10192	11781
	15,24	390	12894	5334	6379		10,67	710	21429	8229	9636
	18,29	180	9999	4120	5005		12,19	680	17479	6821	8070
24,38	5,18	800	54480	22564	24800	33,53	13,72	650	14676	5754	6889
	6,10	780	48850	17978	20089		15,24	620	12576	4926	5947
	7,62	740	37489	13268	15118		18,29	550	9659	3700	4574
	9,14	700	27501	10385	11997		21,34	490	7718	2849	3609
	10,67	670	21554	8433	9852		24,38	390	6333	2225	2894
	12,19	630	17627	7026	8297		27,43	300	5300	1748	2338
	13,72	580	14834	5970	7105		30,48	140	4506	1373	1907
	15,24	540	12476	5142	6174		7,62	790	37432	12928	14755
	18,29	450	9840	3927	4801		9,14	760	27308	10033	11622
21,34	350	7911	3076	3836	10,67	730	21315	8070	9477		
24,38	160	6538	2463	3121	12,19	700	17354	6662	7911		
21,34	4,87	790	61290	24664	26934	33,53	13,72	680	14551	5596	6719
	6,10	760	48953	18035	20158		15,24	650	12451	4767	5788
	7,62	720	37500	13336	15186		18,29	590	9523	3541	4415
	9,14	670	27524	10442	12065		21,34	520	7582	2701	3439
	10,67	630	21588	8501	9920		24,38	450	6197	2077	2735
	12,19	580	17661	7094	8365		27,43	380	5153	1589	2179
	13,72	530	14880	6027	7173		30,48	280	4347	1214	1748
	15,24	480	12791	5198	6242		33,53	130	3711	980	1385
	18,29	360	9886	3995	4869						
21,34	180	7962	3144	3904							

## GRUA LIMA 700 T C

CAPACIDADES DE CARGA EN KG  
(85 0/o DE LA CARGA DE VUELCO)

Long pluma	Radio	Ang.	Con calzos costados y atrás	Sin calzos costados	Sin calzos atrás	Long pluma	Radio	Ang.	Con calzos costados y atrás	Sin calzos costados	Sin calzos atrás
36,57	9,14	77º	27297	10022	11611	45,72	10,67	78º	21111	7729	9114
	10,07	75º	21304	8000	9400		12,19	76º	17127	6322	7559
	12,19	72º	17343	6001	7900		13,72	74º	14301	5255	6367
	13,12	70º	14039	5584	6708		15,24	72º	12190	4426	5436
	15,24	67º	12440	4756	5777		18,29	68º	9250	3201	4063
	18,29	62º	9511	3530	4404		21,34	63º	7287	2349	3099
	21,34	56º	7570	2690	3428		24,38	59º	5902	1725	2383
	24,38	50º	6186	2066	2724		27,43	55º	4858	1248	1839
	27,43	44º	5142	1578	2168		30,48	49º	4052	874	1396
	30,48	36º	4336	1203	1737		33,53	44º	3405	—	1044
	33,53	28º	3700	897	1373		36,53	38º	2872	—	749
	36,57	14º	3201	—	1112		39,62	32º	2429	—	—
							42,67	23º	2066	—	—
							45,72	12º	1748	—	—
39,62	9,14	78º	27263	9920	11498	48,77	12,19	77º	17070	—	—
	10,67	76º	21259	7956	9352		13,72	75º	14233	—	—
	12,19	73º	17297	6549	7786		15,24	73º	12122	—	—
	13,72	71º	14471	5482	6606		18,29	69º	9171	—	—
	15,24	69º	12371	4642	5664		21,34	65º	7207	—	—
	18,29	64º	9432	3518	4290		24,38	61º	5811	—	—
	21,34	59º	7491	2576	3326		27,43	57º	4767	—	—
	24,38	54º	6095	1952	2610		30,48	52º	3961	—	—
	27,43	48º	5062	1475	2066		33,53	48º	3303	—	—
	30,48	42º	42,56	1101	1623		36,53	42º	2781	—	—
	33,53	35º	3609	794	1271		39,62	37º	2338	—	—
	36,53	26º	3078	—	976		42,67	30º	1964	—	—
	39,62	12º	2645	—	—		45,72	23º	1646	—	—
							48,77	12º	1362	—	—
42,67	10,67	77º	21168	7843	9239	51,82	13,72	76º	14131	—	—
	13,72	73º	14380	5669	6492		15,24	74º	12008	—	—
	15,24	70º	12269	4540	5561		18,29	70º	9046	—	—
	18,29	66º	9341	3326	4188		21,34	67º	7082	—	—
	21,34	61º	7389	2474	3223		24,38	63º	5675	—	—
	24,38	57º	6004	1861	2508		27,43	59º	4631	—	—
	27,43	52º	4971	1373	1964		30,48	55º	3814	—	—
	30,48	46º	4165	999	1532		33,53	51º	3167	—	—
	38,33	40º	3518	692	1180		36,53	46º	2633	—	—
	36,53	33º	2998	—	885		38,04	40º	2131	—	—
	39,62	42º	2554	—	—		42,01	38º	1816	—	—
	42,67	12º	2179	—	—		45,67	30º	1498	—	—
							48,77	23º	1226	—	—
							51,82	11º	976	—	—

# Grúa TEREX 75 tons.



Vehículo: **Grúa Terex**  
Modelo: 029-RT780  
Nro de Serie: 1T9RT703LEW161565  
Año de Fabricación: 2014  
Cap. Máxima: 75 ton



**RT 780-1**

75t capacity class  
Rough Terrain Crane  
Datasheet  
metric

# RT 780-1



**WORKS FOR YOU.™**

# HIGHLIGHTS

**RT 780-1**

ATOUTS MAJEURS · PRODUKTMERKMALE · CARATTERISTICHE PRINCIPALI ·  
CARACTERÍSTICAS DESTACADAS · DESTAQUES · ОСНОВНЫЕ ФУНКЦИИ

- ▶ Rated capacity · Capacité nominale · Nentraglast · Capacità nominale · Capacidad nominal · Capacidade nominal ·  
Номинальная грузоподъемность:

72,6 t at 3 m working radius  
72,6 t à 3 m de portée  
72,6 t bei 3 m Ausladung  
72,6 t a 3 m dall'asse di rotazione  
72,6 t a 3 m radio de trabajo  
72,6 t a 3 m raio de operação  
72,6 т рабочий радиус на 3 м

- ▶ Maximum main boom length · Longueur max. de flèche · Max. Auslegerlänge · Lunghezza massima braccio telescopico ·  
Longitud de pluma máx. · Comprimento máximo da lança · Максимальная длина стрелы:

38,3 m

- ▶ Maximum tip height · Hauteur max. de déversement · Max. Rollenhöhe · Altezza di testa massima · Altura de la punta máx. ·  
Altura da ponta máx. · Максимальная высота вершины:

40,8 m

- ▶ Maximum hook height · Hauteur max. au crochet · Max. Hakenhöhe · Altezza massima del gancio · Altura de gancho máxima ·  
Altura máxima do gancho ·  
Максимальная высота до крюка:

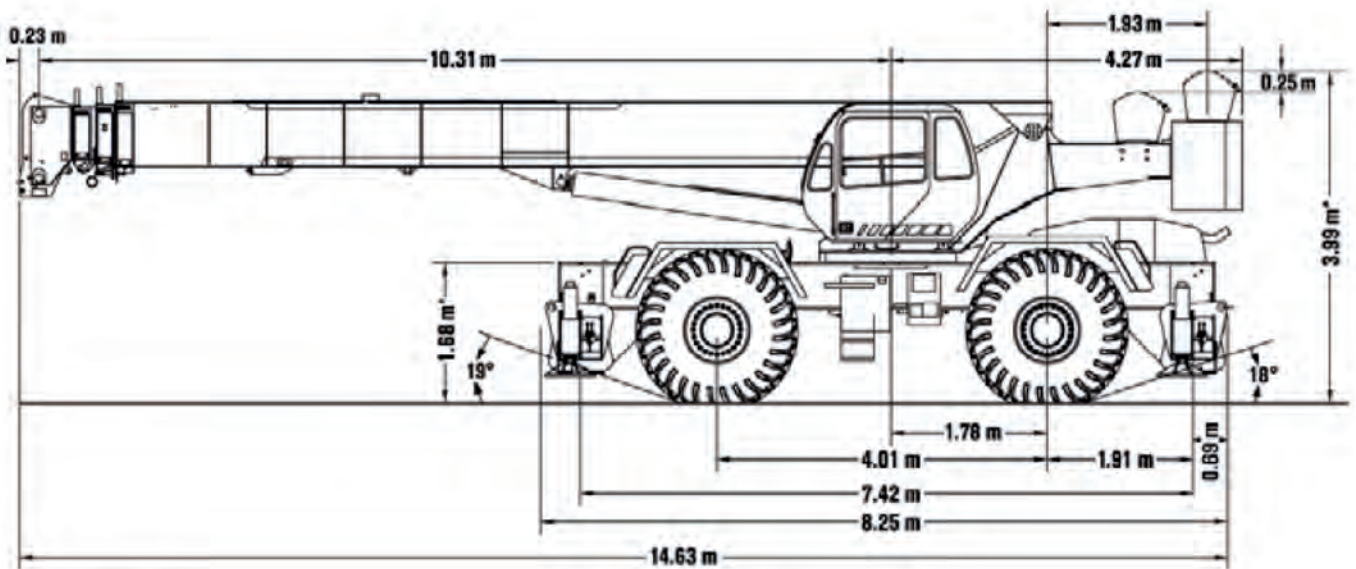
38,7 m



# DIMENSIONS

RT 780-1

DIMENSIONS · ABMESSUNGEN · DIMENSIONI · DIMENSIONES ·  
DIMENSÕES · РАЗМЕРЫ

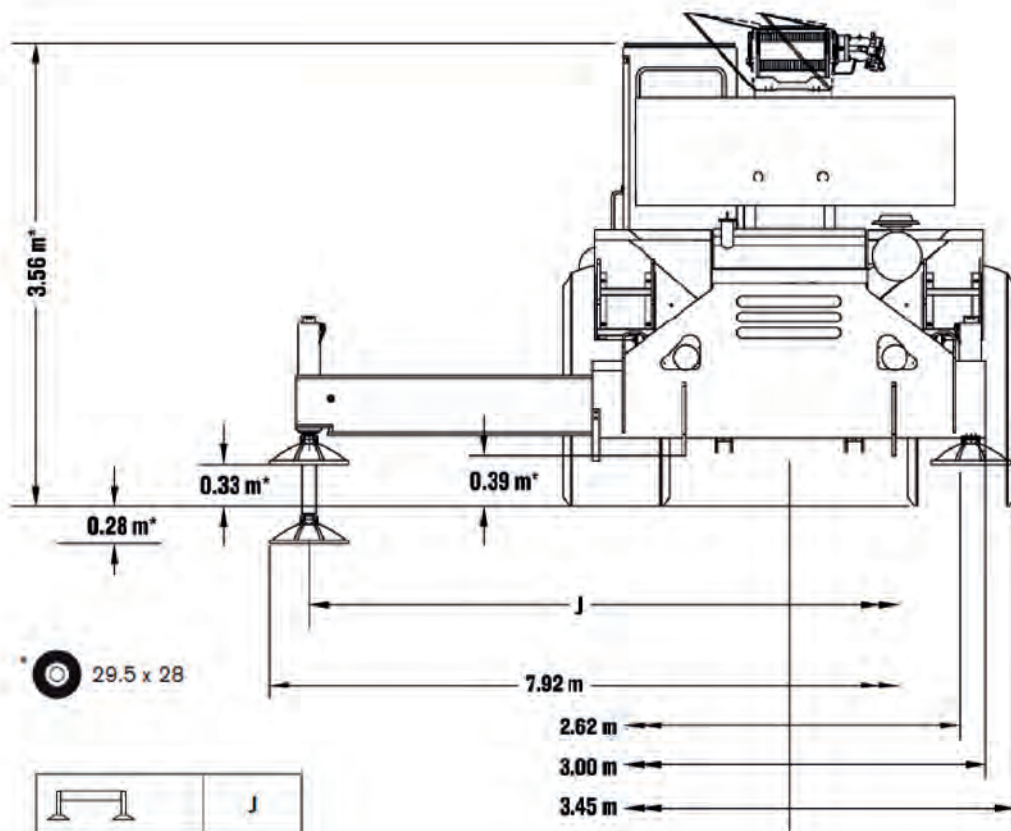


29.5 x 28


# DIMENSIONS

**RT 780-1**

DIMENSIONS · ABMESSUNGEN · DIMENSIONI · DIMENSIONES ·  
DIMENSÕES · РАЗМЕРЫ



● 29.5 x 28

	J
100 %	7,32 m
50 %	5,04 m
0 %	3,00 m

# WEIGHTS

RT 780-1

POIDS · GEWICHTE · PESI · PESOS · PESOS · BEC

				
		42 375 kg	21 340 kg	20 035 kg
<p>Adds for optional equipment · Poids additionnel pour équipement optionnel · Mehrgewicht optionale Ausstattung · Da aggiungere a seconda dell'allestimento opzionale · Añadir para equipamiento opcional · Acrescentar para equipamentos opcionais · Оборудование дополнительной комплектации</p>				
	<p>10,1 m – 17,4 m                      stowed aside the boom · escamotable sur le côté de la flèche ·                      seitlich am Ausleger verstaut · staffata a lato braccio ·                      almacenado lateralmente a la pluma · guardada na lateral da lança ·                      складываемая сбоку на главной стреле</p>	+ 985 kg	+ 1811 kg	- 826 kg
		+ 57 kg	+ 184 kg	- 127 kg
	2 +	+ 56 kg	- 16 kg	+ 72 kg
	72,6 t	+ 730 kg	+ 1564 kg	- 834 kg
	54,4 t	+ 546 kg	+ 1171 kg	- 625 kg

NOTE: Values are subject to 2% variation · REMARQUE : Les valeurs sont sujettes à une variation de 2% · HINWEIS: Werte können bis zu 2% abweichen ·  
 NOTA: I valori possono variare fino al 2% · NOTA: Valores sujetos a una variación del 2% · OBSERVAÇÃO: Valores sujeitos a 2% de variação ·  
 ПРИМЕЧАНИЕ. Значения даны с допуском +/- 2%

\* Weight includes rope and winch support · Le poids comprend le câble et le cadre du treuil · Gewicht einschließlich Seile und Lagerung der Winden · I pesi includono la fune ed i supporti dell'argano · El peso incluye soporte cabrestante y cable · Peso inclui cabo e apoio do guincho · Вес включает вестроса и основания лебедки

# RANGE GRAPH

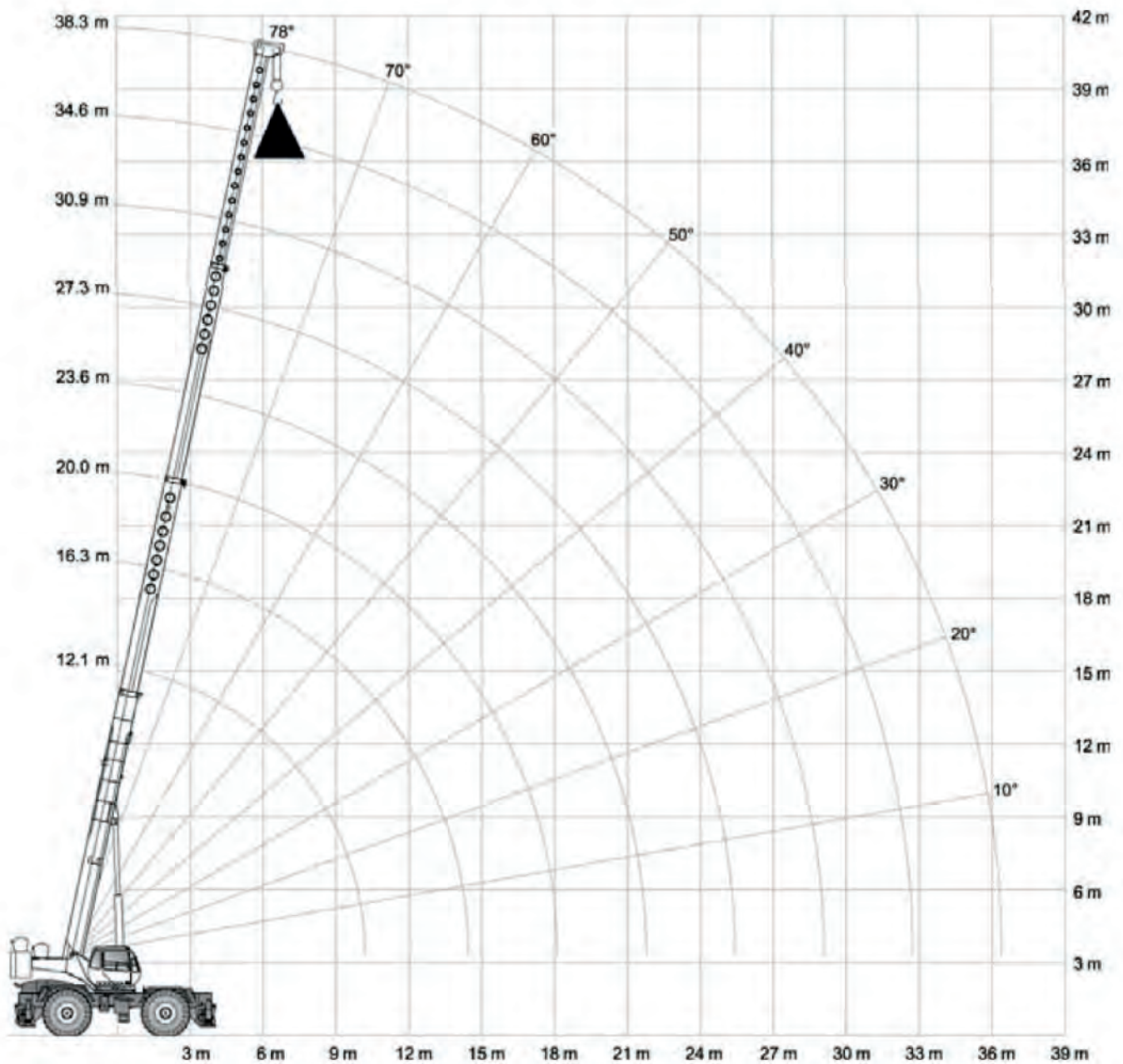
**RT 780-1**

DIAGRAMME DE CHARGE · ARBEITSBEREICH ·  
CAMPO DI PORTATA · DIAGRAMA DE CARGA · GRÁFICO DE ALCANCE ·  
ДИАГРАММА РАБОЧЕЙ ЗОНЫ



Main boom with hook block: 2.1 m  
Flèche principale avec crochet-moufle : 2,1 m  
Hauptausleger mit Unterflasche: 2,1 m  
Braccio principale con bozzello: 2,1 m

Pluma principal con gancho: 2,1 m  
Lança principal com moitão: 2,1 m  
Главная стрела с крюкблоком: 2,1 м


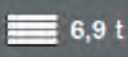
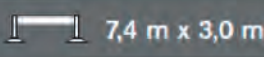






# LOAD CHART

# RT 780-1

GRAPHIQUE DE CHARGE · TRAGLASTTABELLE · DIAGRAMMA DI CARICO ·  
TABLA DE CARGA · TABELA DE CARGA · ТАБЛИЦА НАГРУЗОК

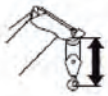
    <span style="float: right;">ASME STANDARD B30.5</span>										
										
	12,1 m	16,3 m	20,0 m	23,6 m	27,3 m	30,9 m	34,6 m	38,3 m		
m	t	t	t	t	t	t	t	t	t	m
3,0	72,6	46,5	-	-	-	-	-	-	-	3,0
3,5	58,5	46,5	-	-	-	-	-	-	-	3,5
4,0	53,9	46,2	-	-	-	-	-	-	-	4,0
4,5	49,9	45,7	36,9	-	-	-	-	-	-	4,5
5,0	46,5	44,1	35,5	-	-	-	-	-	-	5,0
6,0	39,1	39,1	32,9	28,6	25,5	-	-	-	-	6,0
7,0	32,9	33,3	30,7	26,5	23,3	-	-	-	-	7,0
8,0	28,1	28,6	28,8	24,6	21,1	18,4	-	-	-	8,0
9,0	23,1	23,7	23,9	22,8	19,2	16,8	14,3	-	-	9,0
10,0	18,7	19,3	19,5	19,7	17,6	15,4	13,8	11,2	-	10,0
12,0	-	13,7	14,0	14,1	14,2	13,2	12,1	11,2	-	12,0
14,0	-	10,2	10,5	10,7	10,8	10,8	10,5	9,9	-	14,0
16,0	-	-	8,2	8,4	8,5	8,5	8,6	8,6	-	16,0
18,0	-	-	6,5	6,7	6,8	6,8	6,9	6,9	-	18,0
20,0	-	-	-	5,4	5,5	5,6	5,6	5,7	-	20,0
22,0	-	-	-	-	4,5	4,6	4,6	4,7	-	22,0
24,0	-	-	-	-	-	3,7	3,8	3,9	-	24,0
26,0	-	-	-	-	-	-	3,1	3,2	-	26,0
28,0	-	-	-	-	-	-	2,5	2,6	-	28,0
30,0	-	-	-	-	-	-	-	2,1	-	30,0
32,0	-	-	-	-	-	-	-	1,6	-	32,0
34,0	-	-	-	-	-	-	-	-	1,3	34,0
36,0	-	-	-	-	-	-	-	-	1,0	36,0

    <span style="float: right;">ASME STANDARD B30.5</span>										
										
	12,1 m	16,3 m	20,0 m	23,6 m	27,3 m	30,9 m	34,6 m	38,3 m		
m	t	t	t	t	t	t	t	t	t	m
3,0	39,6	40,1	-	-	-	-	-	-	-	3,0
3,5	29,3	29,7	-	-	-	-	-	-	-	3,5
4,0	22,8	23,2	-	-	-	-	-	-	-	4,0
4,5	18,4	18,9	19,1	-	-	-	-	-	-	4,5
5,0	15,2	15,7	15,9	-	-	-	-	-	-	5,0
6,0	10,9	11,4	11,6	11,7	11,8	-	-	-	-	6,0
7,0	8,1	8,6	8,8	8,9	9,0	-	-	-	-	7,0
8,0	6,1	6,6	6,9	7,0	7,1	7,1	-	-	-	8,0
9,0	4,7	5,2	5,4	5,6	5,6	5,7	5,7	-	-	9,0
10,0	3,5	4,0	4,3	4,4	4,5	4,6	4,6	4,7	-	10,0
12,0	-	2,4	2,7	2,8	2,9	3,0	3,1	3,1	-	12,0
14,0	-	1,3	1,6	1,7	1,8	1,9	2,0	2,0	-	14,0
16,0	-	-	-	-	1,0	1,1	1,2	1,2	-	16,0

# RANGE GRAPH

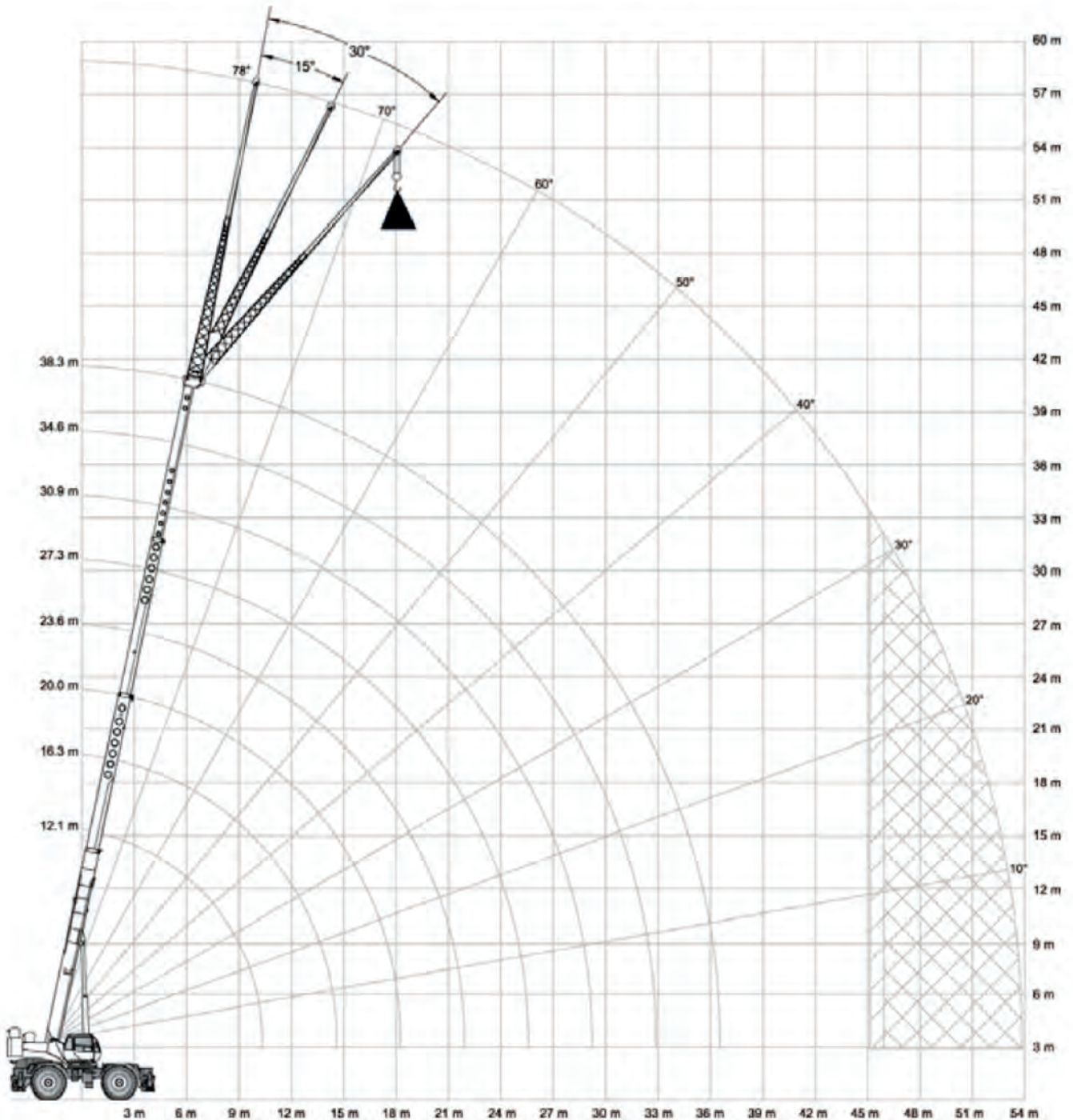
**RT 780-1**

DIAGRAMME DE CHARGE · ARBEITSBEREICH ·  
CAMPO DI PORTATA · DIAGRAMA DE CARGA · GRÁFICO DE ALCANCE ·  
ДИАГРАММА РАБОЧЕЙ ЗОНЫ



Main boom with hook block: 2,1 m  
Flèche principale avec crochet-moufle : 2,1 m  
Hauptausleger mit Unterflasche: 2,1 m  
Braccio principale con bozzello: 2,1 m


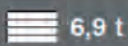







Pluma principal con gancho: 2,1 m  
Lança principal com moitão: 2,1 m  
Главная стрела с крюкблоком: 2,1 м


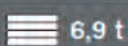









# LOAD CHART

**RT 780-1**

GRAPHIQUE DE CHARGE · TRAGLASTTABELLE · DIAGRAMMA DI CARICO ·  
TABLA DE CARGA · TABELA DE CARGA · ТАБЛИЦА НАГРУЗОК






  6,9 t		 7,4 m x 7,3 m		 360°		ASME STANDARD B30.5	
		 38.3 m		 10.1 m			
 0°		 15°		 30°			
m	t	m	t	m	t		
12,5	5,7	15,2	3,9	17,4	2,9		
14,3	5,4	17,1	3,7	18,9	2,9		
15,8	5,2	18,6	3,6	20,4	2,8		
17,7	4,9	20,4	3,4	21,9	2,7		
20,1	4,5	22,6	3,2	24,1	2,7		
22,6	4,2	24,7	3,1	26,2	2,5		
24,7	4,0	26,8	2,9	28,3	2,5		
26,8	3,3	29,0	2,8	30,2	2,4		
29,6	2,7	31,4	2,4	32,6	2,4		
32,0	2,1	33,8	2,0	34,7	2,0		
34,4	1,7	35,7	1,6	36,6	1,6		
36,6	1,4	37,8	1,3	38,4	1,3		
38,7	1,0	39,9	1,0	40,2	0,9		
41,1	0,8	42,1	0,7	42,1	0,5		

  6,9 t		 7,4 m x 7,3 m		 360°		ASME STANDARD B30.5	
		 38.3 m		 17.4 m			
 0°		 15°		 30°			
m	t	m	t	m	t		
14,6	2,9	20,1	2,1	22,9	1,5		
17,1	2,9	21,9	2,0	24,7	1,5		
19,2	2,8	23,5	1,9	26,5	1,4		
21,3	2,7	25,3	1,8	28,0	1,4		
24,4	2,5	27,7	1,7	30,5	1,3		
27,4	2,3	30,2	1,6	32,9	1,3		
29,9	2,1	32,3	1,5	35,1	1,2		
32,3	1,9	34,7	1,4	36,9	1,2		
35,4	1,8	37,5	1,4	39,3	1,2		
38,1	1,6	40,2	1,3	41,8	1,1		
40,5	1,3	42,7	1,2	43,6	1,1		
42,7	1,0	44,8	1,0	45,4	1,0		
45,1	0,8	46,9	0,7	47,2	0,7		
47,9	0,5	49,1	0,5	49,4	0,5		

# LOAD CHART

**RT 780-1**

GRAPHIQUE DE CHARGE · TRAGLASTTABELLE · DIAGRAMMA DI CARICO ·  
TABLA DE CARGA · TABELA DE CARGA · ТАБЛИЦА НАГРУЗОК

		6,9 t		ASME STANDARD B30.5	
		360°			
		0 km/h			
m	m	t		m	m
3,0	12,1	22,0		3,0	12,1
3,5	12,1	19,2		3,5	12,1
4,0	12,1	16,7		4,0	12,1
4,5	12,1	14,5		4,5	12,1
5,0	12,1	12,7		5,0	12,1
6,0	12,1	9,6		6,0	12,1
7,0	16,3	7,3		7,0	16,3
8,0	16,3	5,6		8,0	16,3
9,0	16,3	4,4		9,0	16,3
10,0	16,3	3,5		10,0	16,3
12,0	20,0	2,3		12,0	20,0
14,0	20,0	1,5		14,0	20,0
16,0	23,6	0,9		16,0	23,6
18,0	23,6	-		18,0	23,6
20,0	23,6	-		20,0	23,6
22,0	27,3	-		22,0	27,3






# TECHNICAL SPECIFICATIONS

**RT 780-1**

SPÉCIFICATIONS TECHNIQUES · TECHNISCHE DATEN · SPECIFICA TECNICA · ESPECIFICACIÓN TECNICA · ESPECIFICAÇÕES TÉCNICAS · ТЕХНИЧЕСКИЕ ХАРАКТЕРИСТИКИ







## Hydraulic Boom

Flèche hydraulique · Hydraulikausleger · Braccio base idraulico · Pluma hidráulica · Lança hidráulica · Стрела с гидроприводом

	<b>4 sections</b> · 4 segments · 4 Segmente · 4 sezioni · 4 secciones · 4 seções · 4 секции	
	<b>Synchronized</b> · Synchrone · Synchronisiert · Sincronizzato · Sincronizado · Sincronizadas · синхронизировано	
	<b>Min. / Max.</b> · Min / Max · Min. / Max. · Min. / Max. · Min. / Máx. · Min. / Máx. · Мин./Макс.	10,1 m / 17,4 m
	<b>Max. main boom</b> · Flèche principale max. · Hauptausleger, max. · Max. braccio principale · Máx. pluma principal · Máx. lança principal · Макс. главной стрелы	40,8 m
	<b>Boom luffing angle range (min. / max.)</b> · Plage angulaire de relevage de la flèche (min. / max.) · Winkelstellung des Auslegers (min. / max.) · Angolo di brandeggio (min. / max.) · Angulos de elevación de la pluma (min. / máx.) · Variação angular da articulação da lança (min./máx.) · Диапазон изменения угла вылета стрелы (мин./макс.)	-4° / +78°
	<b>Boom raising / lowering time<sup>(1)</sup></b> · Durée de relevage / abaissement de la flèche <sup>(1)</sup> · Ausleger Heben / Senken <sup>(1)</sup> · Tempo di sollevamento / abbassamento braccio <sup>(1)</sup> · Tiempo de elevación / descenso de la pluma <sup>(1)</sup> · Tempo de elevação / abaixamento da lança <sup>(1)</sup> · Время подъема/опускания стрелы <sup>(1)</sup>	58 s / 43 s
	<b>Boom extension / retraction time<sup>(1)</sup></b> · Durée d'extension / rétraction de la flèche <sup>(1)</sup> · Ausleger Ausfahren / Einfahren <sup>(1)</sup> · Tempo di estensione / retrazione del braccio <sup>(1)</sup> · Tiempo de extensión / retracción de la pluma <sup>(1)</sup> · Tempo de alongamento / retração da lança <sup>(1)</sup> · Время выдвижения/втягивания секций стрелы <sup>(1)</sup>	103 s / 67 s

## Hoist

Treuil · Hubwerk · Argano e fune · Cabrestante · Guincho · Подъем

	<b>Hydraulic motor</b> · Moteur hydraulique · Hydromotor · Motore idraulico · Motor hidráulico · Motor hidráulicos · Гидравлический двигатель	
	<b>Rope roller device</b> · Tendeur de câble · Seilspannvorrichtung · Dispositivo pressafune · Sistema de tensado de cable · Sarrilho dos cabos · Направляющий ролик троса	
	<b>Normally engaged brake</b> · Frein serré normalement · Bremse im Normalzustand aktiviert · Freno normalmente inserito · Freno activado en estado normal · Freio normalmente aplicado · Нормально закрытый тормоз	
	<b>2 speeds</b> · 2 vitesses · 2 Geschwindigkeiten · 2 velocità · 2 velocidades · 2 velocidades · 2 скорости	
	<b>Max.<sup>(1)</sup> · Max.<sup>(1)</sup> · Max.<sup>(1)</sup> · Max.<sup>(1)</sup> · Máx.<sup>(1)</sup> · Máx.<sup>(1)</sup> · Макс.<sup>(1)</sup></b>	149 m/min.
	<b>Rotational resistant</b> · Faible torsion · Drehungsarm · Antirotazione · Antirotación · Anti-rotação · Антиротационный	
		19 mm
		183 m
	<b>Permissible line pull</b> · Traction du câble admissible · Max. Seilzug · Tiro massimo ammissibile · Tracción de cable admisible · Tração máxima admissível · Макс. нагр. на трос	61 kN

# Grúa LIMA 90 tons.



Vehículo: **Grúa de Pluma reticular**  
Modelo: BHL LIMA  
Nro. de Serie: 368415  
Año de Fabricación: 1980  
Cap. Máxima: 90 ton

# Grúa LIMA 90 tons.

## Especificaciones de peso

- Peso total del equipo armado: **66.00 Tn.**  
(esto incluye: contrapeso de Giratorio, tractor y 27 mts. de pluma).
- Peso para ser transportada sobre carretón en ruta: **45.00 tn.**

## Especificaciones técnicas

- **Motor del tractor:**

Marca: Cummins 60 HP. Turbo, caja de cambios, alta y baja con bloqueo de diferenciales.

- **Motor del giratorio:**

Marca: Cummins 300HP.

- **Sistema de transmisión:**

Convertidor de Torque - mecánico - neumático.

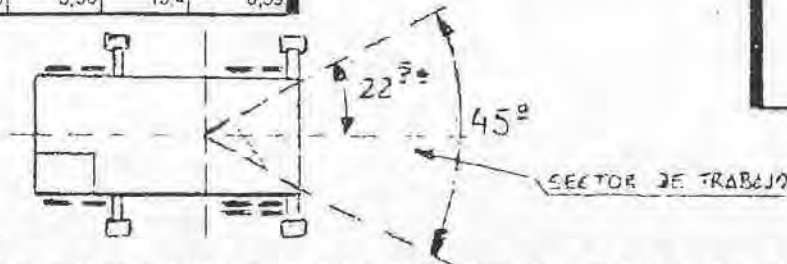
CAPACIDAD DE IZAJE LIMA 307 / CARGA LATERAL SOBRE PATAS CON CONTRAPESO DE 1400 Tn Y SOBRE CUBIERTAS CON CONTRAPESO MÁXIMO DE 920 Tn

CARGO	CAPACIDAD IZAJE SOBRE CUBIERTAS					CAPACIDAD IZAJE LATERAL SOBRE PATAS					CARGO	CAPACIDAD IZAJE SOBRE CUBIERTAS					CAPACIDAD IZAJE LATERAL SOBRE PATAS						
	(Tn)					(Tn)						(Tn)					(Tn)						
	PLUMA	LATERAL		ATRÁS		PLUMA	LATERAL		ATRÁS			PLUMA	LATERAL		ATRÁS		PLUMA	LATERAL		ATRÁS			
LARGO (m)	RADIO (m)	ALTIMETRA (m)	ANGULO (°)	LATERAL (Tn)	ATRÁS (Tn)	LARGO (m)	RADIO (m)	ALTIMETRA (m)	ANGULO (°)	LATERAL (Tn)	ATRÁS (Tn)	LARGO (m)	RADIO (m)	ALTIMETRA (m)	ANGULO (°)	LATERAL (Tn)	ATRÁS (Tn)	LARGO (m)	RADIO (m)	ALTIMETRA (m)	ANGULO (°)	LATERAL (Tn)	ATRÁS (Tn)
18,24	4,57	18,79	78,0	29,83	34,07	81,82	7,82	31,73	77,2	18,28	17,03	94,86	8,14	43,89	78,0	10,88	13,15	28,97					
	8,10	18,34	70,0	19,72	23,96	98,48	9,14	31,38	74,3	11,31	15,41	93,48	10,87	43,58	78,7	8,88	10,86	26,18					
	7,82	15,87	80,7	14,50	17,38	48,38	10,87	30,38	71,3	8,87	10,84	28,70	12,18	43,18	74,8	7,14	8,88	21,58					
	8,14	14,81	87,3	11,44	15,77	34,08	12,18	30,33	88,2	7,42	9,13	21,83	13,72	42,70	72,3	8,87	7,50	18,17					
	10,87	13,89	84,0	8,33	11,33	26,52	13,72	28,80	85,1	8,58	7,80	18,38	15,24	42,18	70,3	5,08	5,42	15,37					
	12,18	12,22	82,1	7,81	9,50	22,00	15,24	28,80	81,8	8,38	8,73	15,77	16,78	40,87	85,9	3,70	3,85	11,80					
	13,72	10,21	92,9	8,88	8,22	18,50	18,28	27,34	85,2	4,51	6,17	12,17	21,34	38,47	81,4	2,77	3,75	8,51					
	15,24	7,10	102,3	5,78	7,38	15,83	21,34	24,03	47,8	3,08	4,58	8,73	24,38	37,84	88,9	2,04	2,84	7,80					
	4,57	19,83	78,3	28,98	33,98	77,27	24,38	21,45	88,3	2,41	3,37	8,08	27,43	35,42	81,3	1,58	2,82	6,21					
	5,10	19,54	73,4	19,88	23,08	68,48	27,43	18,58	84,4	1,89	2,88	8,80	30,48	32,74	48,1	1,15	1,85	5,51					
19,20	7,82	19,02	85,4	14,51	17,28	48,35	30,48	9,27	13,8	1,48	2,11	5,81	33,53	28,47	40,1	0,77	1,43	4,72					
	9,14	18,52	83,1	11,38	15,86	34,08	7,82	34,87	78,4	14,23	18,89	98,84	9,14	45,87	81,3	0,00	1,08	4,88					
	10,87	17,47	87,8	8,28	11,25	28,81	9,14	34,20	75,7	11,83	15,33	53,44	10,87	43,74	48,1	1,15	1,85	5,51					
	12,18	16,29	81,9	7,74	9,48	21,86	10,87	34,08	73,8	8,85	10,85	28,87	12,18	42,70	71,8	0,00	0,00	3,08					
	13,72	15,03	85,4	8,59	8,14	18,58	12,18	33,39	70,3	7,83	8,08	17,77	13,72	40,87	78,8	0,00	1,08	4,88					
	15,24	13,32	88,2	5,88	7,08	16,00	13,72	32,98	87,8	8,18	7,86	15,21	15,24	40,87	77,8	8,81	10,58	26,14					
	16,78	7,82	17,8	4,36	5,53	12,28	16,78	32,31	84,8	3,24	4,83	15,70	18,28	30,88	81,3	0,00	0,00	3,08					
	8,10	22,71	75,8	19,80	23,02	68,88	18,28	30,88	88,7	3,81	5,08	12,08	21,34	45,87	73,7	5,88	7,40	21,83					
	7,82	22,26	71,8	14,44	17,22	64,88	21,34	28,58	82,4	2,88	3,87	9,83	24,38	42,70	71,7	4,84	6,32	15,50					
	9,14	21,80	87,2	11,30	13,81	34,07	24,38	25,87	45,3	2,30	3,18	7,98	27,43	40,87	67,8	3,80	4,78	11,83					
21,34	10,87	20,87	82,7	9,17	11,18	28,77	27,43	22,49	37,8	1,77	2,53	5,80	30,48	42,70	81,4	2,88	3,85	9,43					
	12,18	20,12	88,0	7,84	8,98	21,83	30,48	17,77	28,0	1,36	2,06	5,70	33,53	41,24	88,1	1,88	2,83	7,70					
	13,72	19,08	83,8	6,48	8,02	18,50	33,53	9,83	13,1	1,82	1,85	4,81	36,58	38,23	84,3	1,34	2,20	6,41					
	15,24	17,80	40,7	5,58	6,87	15,30	7,82	37,88	79,4	14,20	18,84	98,83	9,14	45,87	81,3	0,00	1,08	4,88					
	16,78	14,38	38,3	4,28	5,42	12,34	9,14	37,84	78,9	11,81	13,31	53,34	10,87	43,74	48,1	0,00	1,31	4,81					
	21,34	8,08	18,5	3,24	4,33	9,48	10,87	37,25	74,5	8,86	10,83	28,86	12,18	42,70	72,0	7,37	8,03	21,78					
	8,10	28,85	77,8	18,38	21,80	68,8	13,72	36,79	72,0	7,37	8,03	21,78	15,24	40,87	70,3	5,08	5,08	12,08					
	7,82	25,45	73,8	14,41	17,18	64,77	15,24	35,27	88,3	8,15	7,88	18,30	16,78	38,23	81,3	0,00	0,00	3,08					
	9,14	24,89	70,2	11,28	15,81	54,08	18,28	34,59	88,8	8,23	8,81	18,86	21,34	40,87	78,4	0,00	0,00	3,08					
	10,87	24,35	88,3	8,15	11,11	28,78	24,38	32,34	84,8	3,80	5,05	12,08	27,43	40,87	78,4	0,00	0,00	3,08					
24,38	12,18	23,82	82,4	7,88	9,33	21,82	27,43	32,34	84,8	3,80	5,05	12,08	30,48	40,87	78,4	0,00	0,00	3,08					
	13,72	22,74	88,2	6,43	7,88	18,50	24,38	30,88	80,2	2,28	3,15	7,07	33,53	38,23	81,3	0,00	0,00	3,08					
	15,24	21,73	83,9	5,33	8,82	15,31	27,43	27,18	43,4	1,78	2,53	5,38	36,58	36,27	82,1	0,00	0,00	3,31					
	16,78	18,08	44,4	4,20	5,28	11,32	30,48	25,30	88,0	1,34	2,03	5,80	39,82	34,84	83,8	0,00	0,00	3,34					
	21,34	18,27	33,8	3,80	4,28	9,34	33,53	18,30	86,8	1,38	1,84	4,80	42,70	40,87	81,3	0,00	0,00	3,34					
	24,38	8,50	15,4	2,81	3,80	8,25	36,58	9,87	14,8	0,71	1,31	4,25	45,87	40,87	81,3	0,00	0,00	3,34					
	8,10	28,88	72,0	18,38	22,08	68,78	9,14	40,78	78,0	10,83	13,72	23,88	10,87	48,87	78,4	0,00	0,00	3,38					
	7,82	28,38	75,8	14,38	17,11	64,73	10,87	40,27	78,7	8,77	10,74	23,84	12,18	48,44	78,2	0,00	0,00	3,38					
	9,14	28,18	72,3	11,18	13,88	54,08	13,72	38,98	73,4	7,22	8,84	21,72	15,24	48,02	73,9	0,00	0,00	3,38					
	10,87	27,88	88,3	8,05	11,02	28,74	15,24	38,50	71,1	8,08	7,88	18,24	16,78	47,88	88,1	0,00	0,00	3,38					
12,18	27,01	85,9	7,92	9,23	21,86	18,28	38,05	88,8	5,13	8,51	15,83	21,34	48,08	88,2	0,00	0,00	3,38						
27,43	13,72	26,24	82,1	8,34	7,83	18,42	21,34	37,81	85,8	3,80	4,83	12,08	24,38	44,74	81,1	0,00	0,00	3,38					
	15,24	25,36	83,4	5,43	6,82	15,84	24,38	35,84	88,8	3,84	4,88	9,88	27,43	42,70	81,3	0,00	0,00	3,38					
	16,78	23,23	80,9	4,90	5,25	12,24	27,43	33,82	83,8	2,17	3,03	7,88	30,48	42,70	81,3	0,00	0,00	3,38					
	21,34	20,30	41,8	3,18	4,18	9,38	30,48	31,42	47,8	1,88	2,41	8,38	33,53	38,25	88,2	0,00	0,00	4,51					
	24,38	18,18	39,0	2,80	3,38	8,15	36,58	28,35	41,7	1,23	1,82	5,38	45,87	27,18	23,1	0,00	0,00	3,38					
	27,43	8,88	14,8	1,88	2,74	8,38	39,82	28,82	35,8	0,88	1,32	4,80	48,77	13,22	10,8	0,00	0,00	3,38					
	8,10	30,88	70,0	18,38	21,80	68,78	40,78	40,27	78,7	8,77	10,74	23,84	45,87	40,87	81,3	0,00	0,00	3,38					
	7,82	30,38	73,8	14,38	17,11	64,73	43,74	38,98	73,4	7,22	8,84	21,72	48,77	40,87	81,3	0,00	0,00	3,38					
	9,14	30,18	70,3	11,18	13,88	54,08	46,78	38,50	71,1	8,08	7,88	18,24	50,87	38,23	81,3	0,00	0,00	3,38					
	10,87	29,88	88,3	8,05	11,02	28,74	49,87	38,05	88,8	5,13	8,51	15,83	53,87	31,84	37,4	0,00	0,00	3,38					

PLUMIN		
LARGO	CAPAC. CARGA Tn	PRESO PLUMIN Tn
4,18	13,00	1,25
8,14	10,00	1,25
12,18	7,50	1,48
15,24	5,00	1,88
18,28	4,0	

TABLA DE CAPACIDAD LIMA 307 CON LAS PATAS ABIERTAS Y CON CONTRAPESOS COLOCADOS  
 CONTRAPESO PRINCIPAL 14,06 Ts + CONTRAPESO EN EL PARAGOLPE DE 5,91 Ts

PLUMA					PLUMA					PLUMA					PLUMA				
LARGO	RADIO	ALTURA	ANGULO	PESO(Ts)	LARGO	RADIO	ALTURA	ANGULO	PESO(Ts)	LARGO	RADIO	ALTURA	ANGULO	PESO(Ts)	LARGO	RADIO	ALTURA	ANGULO	PESO(Ts)
15,24	4,57	16,79	76,0	81,82	27,43	6,10	28,96	79,0	55,45	36,58	7,62	37,48	79,4	40,82	45,72	9,14	46,97	79,6	28,95
	6,10	21,34	70,0	59,06		7,62	28,53	75,8	47,27		9,14	37,64	76,9	36,36		10,67	46,66	77,6	26,36
	7,62	15,67	63,7	51,74		9,14	28,15	72,5	38,31		10,67	37,25	74,5	30,32		12,19	46,33	75,7	23,66
	9,14	14,81	57,2	38,36		10,67	27,65	69,1	30,42		12,19	36,79	72,0	24,99		13,71	45,90	73,7	20,97
	10,67	13,69	50,0	30,53		12,19	27,00	65,6	25,70		13,71	36,27	69,5	21,16		15,24	45,42	71,7	18,06
	12,19	12,22	42,1	25,27		13,71	26,24	62,1	21,30		15,24	35,66	66,9	18,27		16,76	44,29	67,6	13,98
	13,71	10,21	32,6	21,49		15,24	25,39	58,4	18,42		16,76	34,17	61,5	14,22		18,29	42,92	63,4	11,24
	15,24	7,10	19,5	16,45		16,76	23,23	50,6	14,39		18,29	32,94	56,0	11,50		19,81	41,24	55,1	9,78
18,29	4,57	19,53	78,3	77,27	30,48	21,34	20,39	41,8	11,68	39,62	24,38	30,02	50,5	9,56	48,77	27,43	39,23	54,5	7,81
	6,10	18,71	73,4	56,09		24,38	16,15	31,0	9,74		27,43	27,16	43,3	8,09		30,48	36,65	49,7	6,67
	7,62	19,02	68,4	51,23		27,43	8,90	14,5	7,16		30,48	23,50	38,0	6,55		33,53	34,32	44,4	5,75
	9,14	18,32	63,1	38,35		30,48	31,73	77,2	40,85		33,53	18,50	26,9	6,05		36,58	30,57	36,7	5,00
	10,67	17,47	57,6	30,51		9,14	31,35	74,3	36,82		36,58	9,57	12,5	4,50		39,62	26,27	32,1	4,36
	12,19	16,37	51,8	25,74		10,67	30,88	71,3	30,36		9,14	40,78	78,5	28,98		42,67	20,54	23,9	3,84
	13,71	15,09	45,4	21,45		12,19	30,33	68,2	25,06		10,67	40,42	75,5	27,77		45,72	10,5	11,2	2,75
	15,24	13,32	39,2	18,60		13,71	29,66	65,1	21,23		12,19	39,89	73,4	23,96		13,71	49,85	75,4	21,89
21,34	6,10	22,71	75,8	55,55	33,53	15,24	28,90	61,9	18,36	42,67	13,71	39,50	71,1	21,09	51,81	12,19	49,44	76,6	21,59
	7,62	22,25	71,6	47,41		16,29	27,04	55,2	14,32		15,24	38,95	69,9	18,19		13,71	49,07	74,7	19,66
	9,14	21,67	67,2	38,33		21,34	24,60	47,8	11,60		16,29	37,61	65,9	14,14		15,24	48,52	72,9	18,00
	10,67	20,97	62,7	30,47		24,38	21,43	39,5	9,67		21,34	35,94	62,9	11,41		16,29	47,55	69,1	13,91
	12,19	20,12	58,0	25,18		27,43	18,98	29,4	8,20		24,38	33,92	59,6	9,47		21,34	46,30	65,2	11,16
	13,71	19,05	53,0	21,39		30,48	9,27	13,8	6,09		27,43	31,42	47,9	8,00		24,38	44,74	61,1	9,19
	15,24	17,80	47,7	18,53		7,62	34,87	78,4	40,84		30,48	28,35	41,7	6,85		27,43	42,92	57,0	7,72
	16,76	14,36	36,3	14,51		9,14	34,50	75,7	36,59		33,53	24,48	34,5	5,94		30,48	40,75	52,6	6,57
24,38	21,34	8,08	16,0	7,36	10,67	34,08	73,0	30,33	36,58	19,20	23,7	5,19	33,53	38,25	42,0	5,65			
	6,10	25,85	77,6	55,50	12,19	33,59	70,3	25,00	39,62	10,30	12,1	3,83	36,58	35,23	42,9	4,90			
	7,62	25,45	73,9	47,39	13,71	32,98	67,6	21,17	9,14	43,89	78,9	28,97	39,62	31,64	37,4	4,26			
	9,14	24,96	70,2	38,32	15,24	32,31	64,6	18,28	10,67	43,56	76,7	26,82	42,67	27,16	37,0	3,73			
	10,67	24,35	66,3	30,45	16,29	30,66	58,7	14,23	12,19	43,16	74,5	23,92	45,72	21,16	23,1	3,27			
	12,19	23,62	62,4	25,16	21,34	28,59	52,4	11,51	13,71	42,70	72,5	21,02	48,77	11,22	10,9	2,86			
	13,71	22,74	58,2	21,36	24,38	25,91	45,5	9,57	15,24	42,18	70,3	18,13	16,29	40,97	69,9	14,06			
	15,24	21,73	53,9	18,53	27,43	22,49	37,6	8,10	21,34	39,47	61,4	11,33	24,38	37,64	56,9	9,39			
16,76	19,08	44,4	14,47	30,48	17,77	28,0	6,97	27,43	35,42	51,5	7,91	33,53	29,47	40,1	5,85				
18,29	15,27	33,0	11,77	33,53	9,53	13,1	5,17	36,58	25,39	32,2	5,10	39,62	19,90	24,8	4,48				
19,81	8,50	15,4	8,59						42,67	10,61	11,5	3,27							



IMPORTANTE:

1. LOS PESOS MAXIMOS PERMITIDOS FUERON CALCULADOS EN BASE A LA RESISTENCIA ESTRUCTURAL DE LOS ELEMENTOS DE LA GRUA Y NO POR LA ESTABILIDAD DE LA MISMA.
2. LA GRUA DEBE ESTAR SOBRE UNA SUPERFICIE NIVELADA Y FIRME Y CON LAS CUBIERTAS SIN TOCAR EL PISO.
3. DEBEN EVITARSE EL CORRIMIENTO Y ESTRECHONAZO DE LA CARGA.
4. EL PESO DE LOS APAREJOS DE LA GRUA Y LAS SUJECCIONES DEL PLUMIN DEBEN CONSIDERARSE COMO PARTE DEL PESO A SER VIRADO.
5. EXCEDER LAS CAPACIDADES INDICADAS O ALTERAR LOS CONTRAPESOS ANULAN TODAS LAS GARANTIAS DEL EQUIPO.
6. LOS VIENTOS DE SUSPENSION DE LA PLUMA DEBEN SER DE 1 3/3" CON UNA RESISTENCIA MINIMA DE ROTURA DE 95,9 Ts.
7. LAS CAPACIDADES INDICADAS EN LA TABLA CORRESPONDEN SOLAMENTE AL TRABAJO CON PLUMA (NO PARA TRABAJAR CON PLUMIN).
8. LAS CAPACIDADES DE CARGA INDICADAS SON SOLAMENTE PARA TRABAJAR HACIA ATRAS DEL TRACTOR Y DENTRO DEL SECTOR INDICADO EN EL GRAFICO.

N° DE VUELTAS DEL ALAMBRE EN LAS PASTECAS DEL GANCHO	
PESO (Ts)	N° DE VUELTAS
HASTA 7,64	1
MAS DE 7,64	2
MAS DE 15,27	3
MAS DE 22,9	4
MAS DE 30,54	5
MAS DE 38,18	6
MAS DE 45,81	7
MAS DE 53,45	8
MAS DE 61,09	9
MAS DE 68,72	10
MAS DE 76,36	11

CABLE DE 3/4" CON RESISTENCIA ROTURA MINIMA DE 26,73 Ts

# Grúa P&H 140 tons.



Vehículo: **Grúa de Pluma reticular**  
Modelo: 1400T  
Nro. de Serie: 9125  
Año de Fabricación: 1969  
Cap. Máxima: 140 ton

# P&H<sup>®</sup> 9125-TC

## 140-ton Truck Crane 270' boom, 60' jib



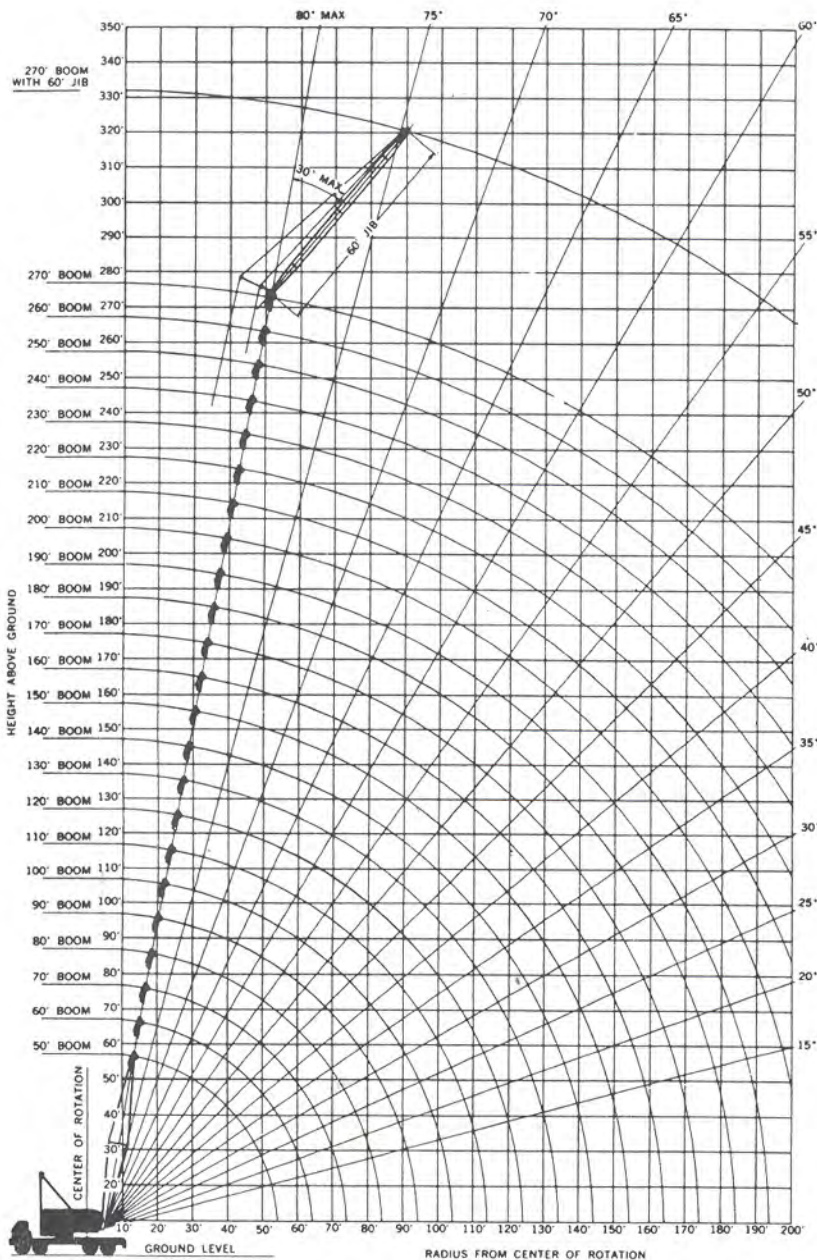
7' 2" (APPROX)  
2, 3 & 5 PARTS  
HOIST LINE



5' 2" (APPROX)  
2 & 3 PARTS  
HOIST LINE



3' 3" 39" MAGNET  
3' 9" 45" MAGNET



Your versatile P & H 9125-TC adapts readily to your special operating needs through a choice of counterweights and boom tips. This brochure contains these crane rating charts:

### Heavy and Light Duty Tapered Tip Boom:

1. 41,000 lbs. counterweight — on outriggers  
50 to 250 foot boom lengths
2. 41,000 lbs. counterweight — on rubber  
50 to 130 foot boom lengths
3. 41,000 lbs. counterweight plus 14,000 lbs. front bumper counterweight — special over-rear on rubber — for "tilt-up" work  
50 to 100 foot boom lengths
4. 62,000 lbs. counterweight — on outriggers  
50 to 270 foot boom lengths
5. 62,000 lbs. counterweight plus 14,000 lbs. front bumper counterweight — over-rear only — on outriggers — for heavy rigging  
50 to 180 foot boom lengths

### Special Container Tip Boom:

6. 62,000 lbs. counterweight — on outriggers  
120 to 160 foot boom lengths

### Hammerhead Tip Boom:

7. 41,000 lbs. counterweight — on outriggers  
40 to 180 foot boom lengths
8. 62,000 lbs. counterweight — on outriggers  
40 to 180 foot boom lengths
9. 41,000 lbs. counterweight — on rubber  
40 to 130 foot boom lengths

### Jib Ratings

All boom combinations except container

**Standard  
69" wide x 69" deep  
Boom**

**crane**

**lifting capacities  
working ranges**

# P&H 9125-TC

the nine charts in this brochure illustrate the range and lifting prowess that has made the 9125-TC the "standard of the industry", the most widely used crane in its class

## PCSA CLASS 12-613

### 1 rated crane loads in pounds — main boom (69" w. x 69" d.) in over side . . . . .

Oper. Rad. Ft.	Angle	50 Ft. Boom		60 Ft. Boom		70 Ft. Boom		80 Ft. Boom		90 Ft. Boom		100 Ft. Boom		110 Ft. Boom		120 Ft. Boom					
		Boom Pt. El.	Rating Lbs.	Boom Pt. El.	Rating Lbs.	Boom Pt. El.	Rating Lbs.	Boom Pt. El.	Rating Lbs.	Boom Pt. El.	Rating Lbs.	Boom Pt. El.	Rating Lbs.	Boom Pt. El.	Rating Lbs.	Boom Pt. El.	Rating Lbs.				
12	81	58.0	280,000																		
15	78	57.5	210,500	80	67.6	196,000	RATINGS ABOVE HEAVY LINE ARE LIMITED BY FACTORS OTHER THAN STABILITY.										RATINGS AT 20 FT. OPERATING RADIUS OR LESS REQUIRES THE USE OF 25 FT. TIP SECTION WITH 5 SHEAVES.				
20	72	56.2	165,200	75	66.6	164,900	77	76.8	164,600												
25	66	54.3	127,000	70	65.1	127,300	73	75.6	127,300	75	85.8	127,200	77	96.3	127,100	78	106.5	127,000			
30	60	52.0	94,200	65	63.1	94,500	69	74.1	94,400	71	84.2	94,300	73	94.6	94,100	75	104.2	94,000			
35	53	48.6	74,500	59	60.1	74,800	64	71.6	74,700	67	82.2	74,600	70	93.1	74,400	72	103.8	74,200			
40	45	44.0	61,300	54	57.1	61,600	59	68.6	61,400	64	80.6	61,300	67	91.5	61,100	69	102.1	60,900			
45	36	37.0	51,800	47	52.5	52,200	55	66.0	52,000	59	77.2	51,900	63	88.8	51,700	66	100.1	51,500			
50	24	28.0	44,600	40	48.2	44,900	49	61.4	44,700	55	74.1	44,600	60	86.6	44,400	63	97.7	44,200			
60				22	30.9	34,900	37	50.6	34,600	46	66.1	34,500	52	79.6	34,300	56	91.5	34,100			
70							20	33.4	28,000	35	54.4	27,800	43	70.0	27,600	49	84.1	27,500			
80										19	34.4	23,600	32	58.0	23,400	41	74.1	23,100			
90												17	35.8	19,800	31	59.9	19,500	39	77.7	19,300	
100															17	37.5	16,600	30	63.4	16,400	
110																16	38.8	14,200	28	66.1	13,800
120																			15	41.1	12,000
130																					
140																					
150																					
160																					
170																					
180																					
190																					
200																					

**WARNING: MAXIMUM RATING FOR 35 FT. 3 SHEAVE TIP IS 150,000 LBS.**

**WARNING:** WHEN BOOM IS EQUIPPED WITH JIB, MAIN HOOK RATING MUST BE REDUCED TO COMPENSATE FOR JIB ATTACHMENT WEIGHT.

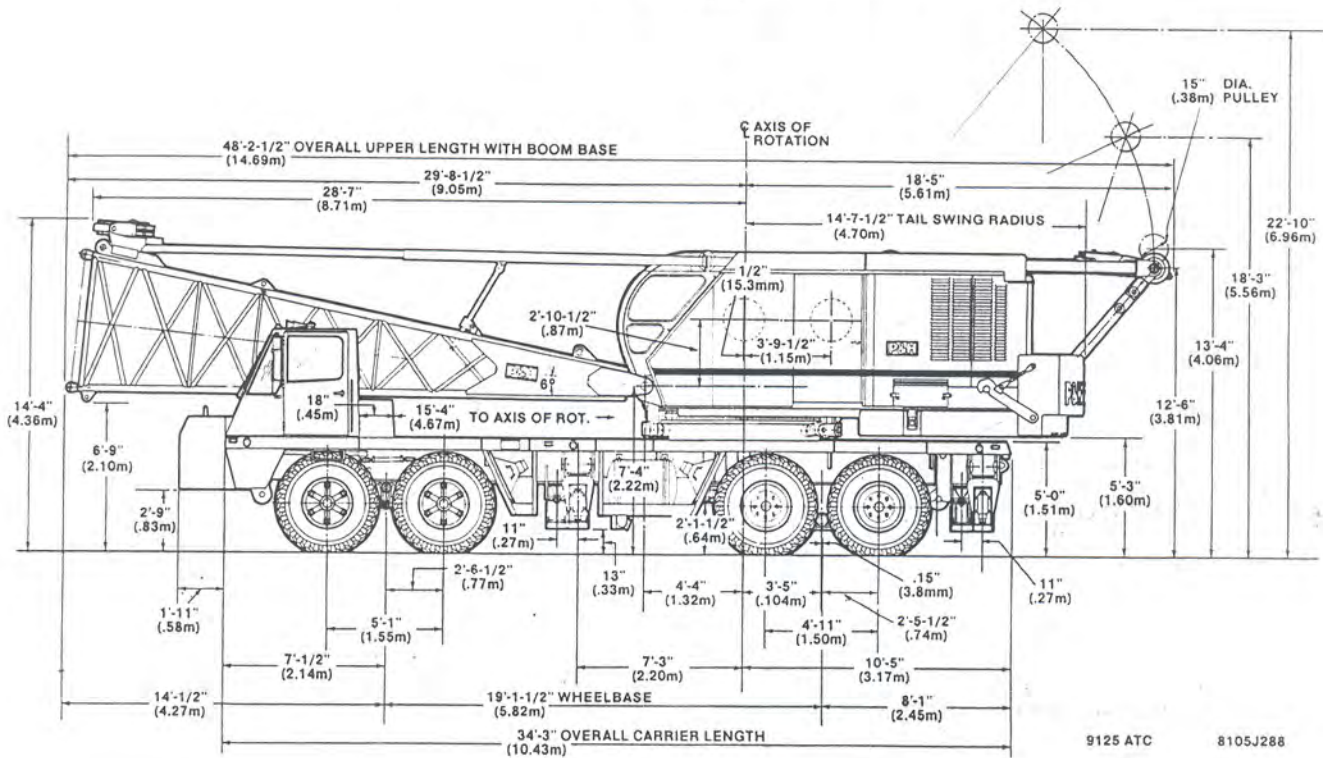
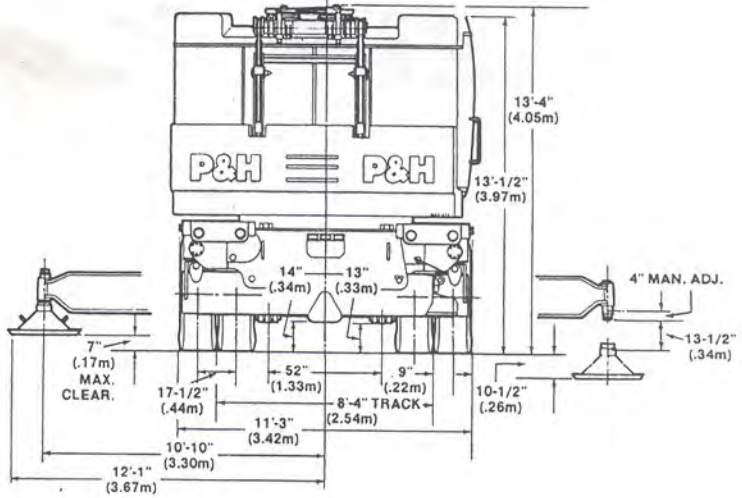
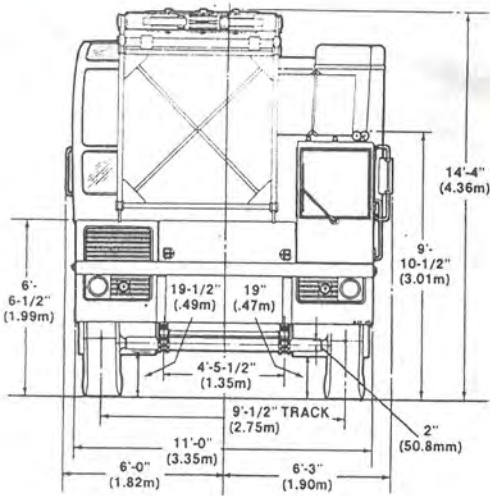
JIB LENGTH	20 FT.	30 FT.	40 FT.	50 FT.	60 FT.
DEDUCT — LBS.	1,500	1,500	2,000	2,500	3,000

**WARNING:** When operating crane "without outriggers" loads lifted over rear and swung over side, will increase in radius due to tire deflection. This increase in radius must be compensated for by raising boom, or machine may tip over.

### 2 rated crane loads in pounds — main boom — without outriggers . . . . .

Oper. Rad. Ft.	Angle	50 Ft. Boom		Angle	60 Ft. Boom		Angle	70 Ft. Boom		Angle	80 Ft. Boom		Angle	90 Ft. Boom		Angle	100 Ft. Boom	
		Over Side	Over Rear		Over Side	Over Rear		Over Side	Over Rear		Over Side	Over Rear		Over Side	Over Rear			
12	81		75,228															
15	78		63,984	80		63,234												
20	72	41,652	50,844	75	40,994	50,156	77	40,643	49,787									
25	66	33,689	41,876	70	33,068	41,229	73	32,738	40,884	75	32,384	40,516	77	31,763	39,869	78	31,392	39,485
30	60	28,066	34,300	65	27,471	34,764	69	27,156	34,437	71	26,817	34,085	73	26,222	33,468	75	25,863	33,098
35	53	23,885	28,100	59	23,309	28,800	64	23,005	28,700	67	22,677	28,500	70	22,102	28,200	72	21,751	27,900
40	45	20,654	23,700	54	20,094	24,400	59	19,798	24,200	64	19,478	24,000	67	18,918	23,700	69	18,575	23,400
45	36	18,083	20,200	47	17,535	20,900	55	17,246	20,800	59	16,933	20,600	63	16,385	20,300	66	16,047	20,000
50	24	15,700	17,600	40	15,451	18,300	49	15,167	18,100	55	14,860	17,900	60	14,321	17,600	63	13,988	17,300
60				22	12,260	14,300	37	11,985	14,100	46	11,686	13,900	52	11,162	13,600	56	10,836	13,300
70							20	9,664	11,400	35	9,371	11,100	43	8,858	10,800	49	8,536	10,500
80										19	7,608	9,100	32	7,103	8,800	41	6,785	8,500
90												17	5,722	7,250	31	5,407	6,900	
100															17	4,295	5,700	

WHEN USING BOOMS WITH A 25 FT. TIP SECTION, 60 FT. TO 130 FT. LONG, DEDUCT 1,000 LBS.



9125 ATC 8105J288



NOTE: All designs, specifications and components of the equipment described above are subject to change at the manufacturer's sole discretion at any time without advance notice. Data published herein is informational in nature and shall not be construed to warrant suitability of the machine for any particular purpose as performance may vary with the conditions encountered. The only warranty applicable is our standard written warranty for this machine. Manufactured and sold in conformance with U. S. Department of Commerce Commercial Standard CS-90-58.

Address inquiries to:



# Equipos especiales

## Mini cargadora





# Cat<sup>®</sup> 246C

## SKID STEER LOADER

### FEATURES:

The Cat<sup>®</sup> 246C Skid Steer Loader, with its radial lift design, delivers excellent digging performance with outstanding drawbar power.

The 246C features the following:

- **Sealed and pressurized cab option** provides a cleaner and quieter operating environment.
- **Seat mounted adjustable joystick controls and available air ride seat** make the C-Series the industry leader in operator comfort.
- **High performance power train** provides high engine horsepower and torque. Electronic Torque Management and standard foot throttle allow the machine to be operated at part throttle for lower sound levels and fuel consumption.
- **High Flow XPS hydraulic system** is available for applications that demand maximum hydraulic work tool performance.
- **Easy routine maintenance** helps reduce machine downtime for greater productivity.
- **Caterpillar's broad range of performance matched work tools** make the Cat Skid Steer Loader the most versatile machine on the jobsite.

## Specifications

### Engine

Engine Model	Cat <sup>®</sup> C3.4 DIT	
Gross Power SAE J1995	56 kW	75 hp
Net Power SAE 1349	54 kW	73 hp
Displacement	3.3 L	201 in <sup>3</sup>
Stroke	120 mm	4.7 in
Bore	94 mm	3.7 in

### Weights

Operating Weight	3393 kg	7,480 lb
------------------	---------	----------

### Power Train

Travel Speed (Forward or Reverse):		
One Speed	12.5 kph	7.7 mph
Two Speed Option	19.3 kph	12.0 mph
XDP Option Speed (with tires)	10.4 kph	6.5 mph
XDP Option Speed (with VTS tracks)	7.8 kph	4.8 mph

### Hydraulic System

Hydraulic Flow – Standard:		
Loader Hydraulic Pressure	23 000 kPa	3,335 psi
Loader Hydraulic Flow	84 L/min	22 gal/min
Hydraulic Power	31.9 kW	42.8 hp
Hydraulic Flow – High Flow XPS:		
Max. Loader Hydraulic Pressure	28 000 kPa	4,061 psi
Max. Loader Hydraulic Flow	125 L/min	33 gal/min

### Operating Specifications

Rated Operating Capacity	975 kg	2,150 lb
Rated Operating Capacity with Optional Counterweight	1066 kg	2,350 lb
Tipping Load	1950 kg	4,300 lb
Breakout Force, Tilt Cylinder	3324 kg	7,328 lb

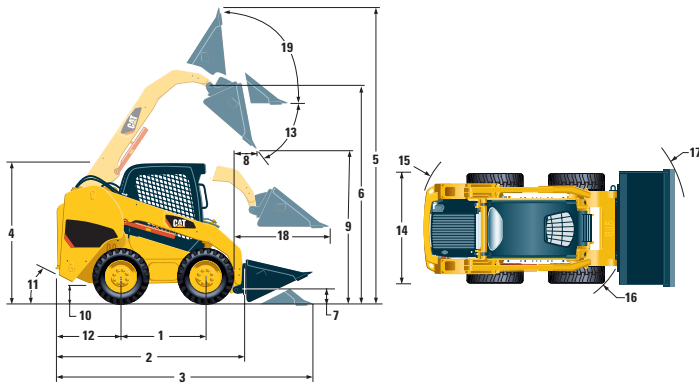
### Cab

ROPS	SAE J1040 MAY94, ISO 3471:1994
FOPS	SAE J1043 SEPT87, ISO 3449:1992 Level I
FOPS Level II	SAE J231 JAN81, ISO 3449:1992 Level II

### Service Refill Capacities

Chain Box, each side	10 L	2.6 gal
Cooling System	14 L	3.7 gal
Engine Crankcase	10 L	2.6 gal
Fuel Tank	98 L	26 gal
Hydraulic System	57 L	15 gal
Hydraulic Tank	42 L	11 gal

# 246C Skid Steer Loader



## Dimensions

1 Wheelbase	1240 mm	48.8 in
2 Length w/o Bucket	2979 mm	117.2 in
3 Length w/Bucket on Ground	3692 mm	145.3 in
4 Height to Top of Cab	2104 mm	82.8 in
5 Max. Overall Height	3998 mm	157.4 in
6 Bucket Pin Height at Max. Lift	3122 mm	122.9 in
7 Bucket Pin Height at Carry Position	200 mm	7.8 in
8 Reach at Max. Lift and Dump	600 mm	23.6 in
9 Clearance at Max. Lift and Dump	2425 mm	95.4 in
10 Ground Clearance	225 mm	8.8 in
11 Departure Angle	26°	
12 Bumper Overhang Behind Rear Axle	1089 mm	42.8 in
13 Maximum Dump Angle	40°	
14 Vehicle Width over Tires	1676 mm	66 in
15 Turning Radius from Center – Machine Rear	1730 mm	68.1 in
16 Turning Radius from Center – Coupler	1386 mm	54.6 in
17 Turning Radius from Center – Bucket	2167 mm	85.3 in
18 Max. Reach w/Arms Parallel to Ground	1388 mm	54.6 in
19 Rack Back Angle at Max. Height	85°	

## MANDATORY EQUIPMENT

- Hydraulics, Standard or High Flow XPS
- Quick Coupler, Mechanical or Hydraulic
- Seat Belt, 50 mm (2 in) or 75 mm (3 in)

### COMFORT PACKAGE (must select one of the following)

- Open ROPS (C1): *Cup Holder, Radio Ready, Suspension Seat, (No Heater or Door)*
- Enclosed ROPS with Heat (C2): *Cup Holder, Radio Ready, Seat (choice of Suspension or Air Ride), Heater and Defroster, Side Windows, Door (either Glass or Polycarbonate)*
- Enclosed ROPS with A/C (C3): *C2 + Air Conditioner*

### PERFORMANCE PACKAGE (must select one of the following)

- Performance Package 1: *One Speed*
- Performance Package 2: *One Speed, Self Level*
- Performance Package 3: *Two Speed, Self Level*
- Performance Package 4: *Two Speed, Self Level, Ride Control, Advanced Machine Information and Control System (AMICS)*

## STANDARD EQUIPMENT

### ELECTRICAL

- 12 volt Electrical System
- 90 ampere Alternator
- Ignition Key Start/Stop Switch
- Lights: *Gauge Backlighting, Two Rear Tail Lights, Two Rear Working Lights, Two Adjustable Front Halogen Lights, Dome Light*
- Backup Alarm
- Heavy Duty Battery, 850 CCA

### OPERATOR ENVIRONMENT

- Gauges: *Fuel Level, Hour Meter*
- Operator Warning System Indicators: *Air Filter Restriction, Alternator Output, Armrest Raised/Operator Out of Seat, Engine Coolant Temperature, Engine Oil Pressure, Glow Plug Activation, Hydraulic Filter Restriction, Hydraulic Oil Temperature, Park Brake Engages*
- Vinyl Seat
- Fold in Ergonomic Contoured Armrest
- Control Interlock System, when operator leaves seat or armrest raised: *Hydraulic System Disables, Hydrostatic Transmission Disables, Parking Brake Engages*
- ROPS Cab, Open, Tilt Up
- FOPS, Level I
- Top and Rear Windows
- Headliner, Deluxe
- Floor Mat
- Interior Rear View Mirror
- 12 volt Electric Socket
- Horn

### POWER TRAIN

- Cat® C3.4 DIT Interim Tier 4 Compliant Diesel Engine
- Air Cleaner, Dual Element, Radial Seal
- S-O-S™ Sampling Valves, Engine Oil and Hydraulic Oil
- Filters, Spin-on, Hydraulic
- Filters, Bayonet-type, Fuel and Water Separator
- Tilt Up Radiator/Hydraulic Oil Cooler
- Spring Applied, Hydraulically Released, Wet Multi Disc Parking Brakes
- Hydrostatic Transmission
- Four Wheel Chain Drive

### OTHER

- Engine Enclosure, Lockable
- Extended Life Antifreeze, -37° C (-34° F)
- Machine Tie Down Points (4)
- Support, Lift Arm
- Hydraulic Oil Level Sight Gauge
- Radiator Coolant Level Sight Gauge
- Radiator, Expansion Bottle
- Caterpillar ToughGuard™ Hose
- Auxiliary, Hydraulics, Continuous Flow
- Heavy Duty, Flat Faced Quick Disconnects
- Split D-Ring to Route Work Tool Hoses Along Side of Left Lift Arm
- Electrical Outlet, Beacon
- Belly Pan Cleanout

## OPTIONAL ATTACHMENTS

- Counterweight
- Beacon, Rotating
- Engine Block Heater – 120V or 240V
- Oil, Hydraulic, Cold Operation
- Paint, Custom
- Extreme Duty Power Train (XDP)

For more complete information on Cat products, dealer services, and industry solutions, visit us on the web at [www.cat.com](http://www.cat.com)

AEHQ5858-01 (5-08)

© 2008 Caterpillar  
All Rights Reserved  
Printed in U.S.A.

Materials and specifications are subject to change without notice. Featured machines in photos may include additional equipment. See your Caterpillar dealer for available options.

CAT, CATERPILLAR, their respective logos, "Caterpillar Yellow" and the POWER EDGE trade dress, as well as corporate and product identity used herein, are trademarks of Caterpillar and may not be used without permission.

**CATERPILLAR®**

# Equipos especiales

## Autoelevador telescópico

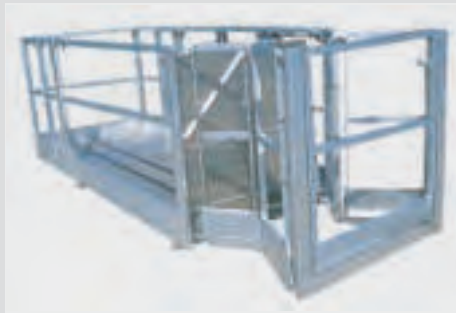


# MANISCOPIC

**MT 1740**  
SLT MU ORH  
SLT ULTA ORH RC



- Altura de trabajo : 18.42 m
- Alcance Máximo : 11.00 m
- Capacidad : 365 kg  
o 3 personas
- Convertidor de par
- Estabilizadores hidráulicos  
y corrector de nivel
- Cesta extensible  
(de 2.25 m hasta 4 m)  
y orientable 180°





Atestación de examen CE N° 0526 760 A 4910 04 97

 **MANITOU**


## MT 1740 SLT MU ORH MT 1740 SLT ULTRA ORH RC

 **Capacidad** .....365 Kg o 3 personas  
Altura de trabajo .....18.42 m  
Altura piso .....16.42 m


 **Altura de elevación :** .....16.65 m  
**Tiempos : vacío/con carga (en s)**  
Elevación .....15/16  
Descenso .....10/9  
Salida 1º telescópico .....13.9/14.7  
Entrada 1º telescópico .....10.6/10.2  
Salida 2º telescópico .....7.9/9.7  
Entrada 2º telescópico .....7.17/7.25  
Salida 3º telescópico .....10.4/11.5  
Entrada 3º telescópico .....9.7/8.7


 **Neumáticos**  
440/80-24


 **Horquillas (mm)**  
Longitud .....1200  
Ancho x espesor .....125 X 50

 **Cesta extensible**  
de 2.25 m hasta 4 m y orientable 180°


 **Frenos multidiscos con asistencia en baño de aceite sobre los 2 ejes.**

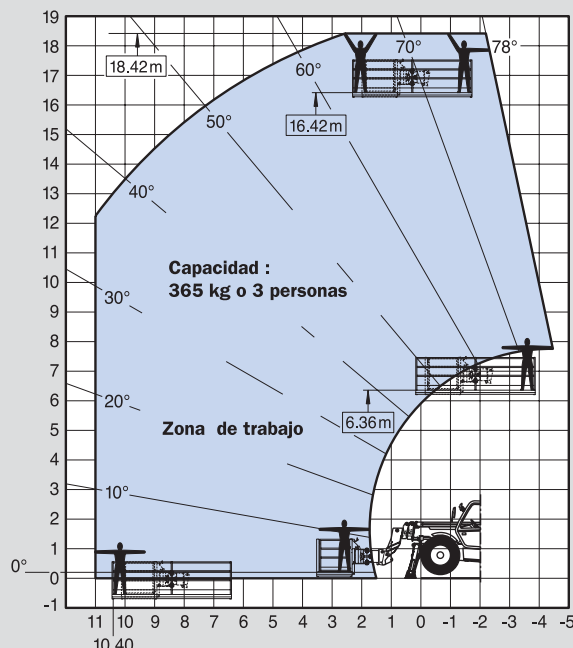
 **Motor PERKINS**  
Tipo .....1104C.44 Turbo  
Cilindrada .....4 cilindros - 4400 cm³  
Potencia (ISO/TR 14396) .....100 cv/74.5 kw  
Par máximo .....412 Nm a 1400 rpm  
Inyección .....directa  
Refrigeración .....por agua

 **Transmisión** .....Convertidor de par  
Inversor de marcha .....electro-hidráulico  
4 Velocidades delanteras y traseras  
Velocidad de translación .....25 Km/h

 **Sistema hidráulico**  
Bomba de engranajes : .....260 bars/192 l/mn  
Divisor de caudal prioritario  
para la dirección y la asistencia de frenos

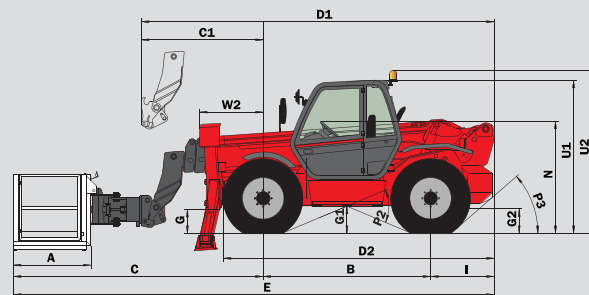
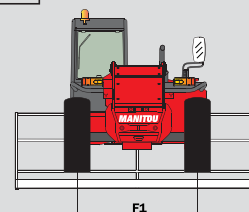
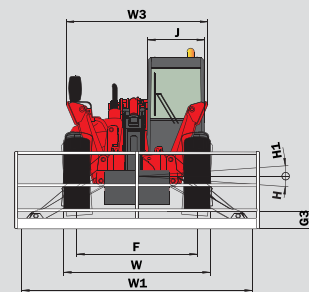
 **Capacidades**  
Sistema de refrigeración .....18.5 l.  
Aceite motor .....11 l.  
Aceite hidráulico .....175 l.  
Aceite transmisión .....16 l.  
Carburante .....135 l.

 **Peso total (horquillas incluidas)** .....12015 Kg  
**Anchura total** .....2.42 m  
**Altura total** .....2.59 m  
**Radio de giro (con neumáticos)** .....4.15 m  
**Longitud al tablero** .....7.94 m  
**Distancia al suelo** .....0.50 m  
**Fuerza de tracción** .....9700 daN



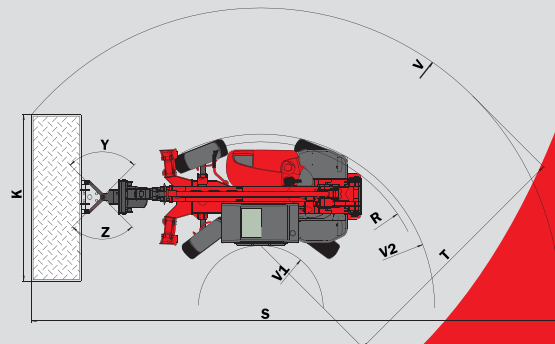
Cesta 4 m rotación hidráulica 180° - Según normas pr En 280 - 2001

Opciones de cesta	
Fija 2 m	
Orientable 2 m	365 kg
Orientable 2.40 m	o
Orientable y extensible 2.45/5 m	3 personas
Orientable y extensible 2.45/6 m	
Orientable y extensible 2.25/4 m	1000 kg o 3 pers.



A	1200
B	2770
C	4120
C1	2232
D	887
D1	6052
D2	4435
E	7940
F	1990
F1	1990
G	430
G1	475
G2	480
G3	290
H	7°
H1	7°
I	1050
J	950
K	4000
L	1250
N	1890/1940
P2	45,5°
P3	50°
R	3950
S	9673
T	5766
U2	2605
V	7236
V1	1470
V2	4168
W	2425
W1	3820
W2	1050
W3	2350
Y	90°
Z	90°

mm



Las características indicadas no comprometen a la empresa constructora y pueden ser modificadas sin previo aviso.  
Las máquinas presentadas en esta documento pueden incluir ciertas opciones.  
PATENTES FR 93 14367 - EP 0 656 315 US PENDING

MANITOU B.F. S.A.

B.P. 249 - 44158 Ancenis Cedex FRANCIA  
Tel : 33 2 40 09 10 11 - Fax Departamento Exportación : 33 2 40 09 10 97  
www.manitou.com

700032ES - BE 147/Ind. A



**MURCHISON**

OPERACIONES PORTUARIAS

[www.murchison.com.ar](http://www.murchison.com.ar)